

## Yrityksen perustiedot

### Riskiyritys oy

Riskikatu 3-5 A 00180 Helsinki

Y-tunnus 2F22GG

Kaupparekisterinumero

Kotipaikka Helsinki

Rekisteröity kaupparekisteriin 1F.1F.2008

Toiminta käynnistynyt 19.F.2008

Viimeisin muutos kaupparekisteriin 01.01.2010

Toimipisteiden lkm 1

Kaupparekisterin filmiosoite 765FQLF2

Toimiala (TOL) 59110 Elokuvien, videoiden ja televisio-ohjelmien tuotanto

Yhtiömuoto Osakeyhtiö

Osakepääoma 3.000 EUR

Omistajatyypit Yks.kotimainen

Osakkeet 60 kpl

Tilikausi 0101 - 3112

## Liiketoiminnan kehitys

Liikevaihtoluokka 2009 1- 199 tEUR

Henkilökuntaluokka 2009 0-4 henkeä

Henkilökuntaluokka 2008 0-4 henkeä

## Muut tiedot

Yritys on alv-velvollinen liiketoiminnasta 16.10.2008 alkaen.

Yritystä ei ole merkitty ennakkoperintärekisteriin

Osakkaat pyydetty 20.01.2010

<http://www.riskiyritysoy.fi>

## Yrityksen verkkotunnukset

Verkkotunnus	Myönnetty	Voimassa
riskiyritysoy.fi	13.02.2009	13.01.2012

## Saatavilla olevat Yritysfaktat

Riskimittari	15.02.2011	Tase	31.12.2009	Yrityskiinnitykset
Vastuuhenkilöt	16.10.2008	Tunnusluvut	31.12.2009	Päätäjät
Osakkaat	16.10.2008	Uutiset		Sivutoimipisteet
Muut nimet		Maksuhäiriöt	12.01.2011	Tavaramerkit
Tuloslaskelma	31.12.2009	Maksutapa	15.02.2011	Yrityskuvaus

## Riskimittari

Toimiala 59110 Elokuvien, videoiden ja televisio-ohjelmien tuotanto

## Yrityksen pisteet

Yrityksen pisteet reaaliaikaisesti tilinpäätöstiedoin:

15.02.2011 99 **RL5** Erittäin suuri riski

Eniten vaikuttaneet tekijät: Maksutapa (neg.), Varattomuus (neg.), Yrityksen tunnusluvut (neg.)

Yrityksen pisteet edellisinä neljännesvuosina:

20.11.2010 99 **RL5** tilinpäätöstiedoin

Maksutapa (neg.), Varattomuus (neg.), Yrityksen tunnusluvut (neg.)

14.08.2010 99 RL5 tilinpäätöstiedoin

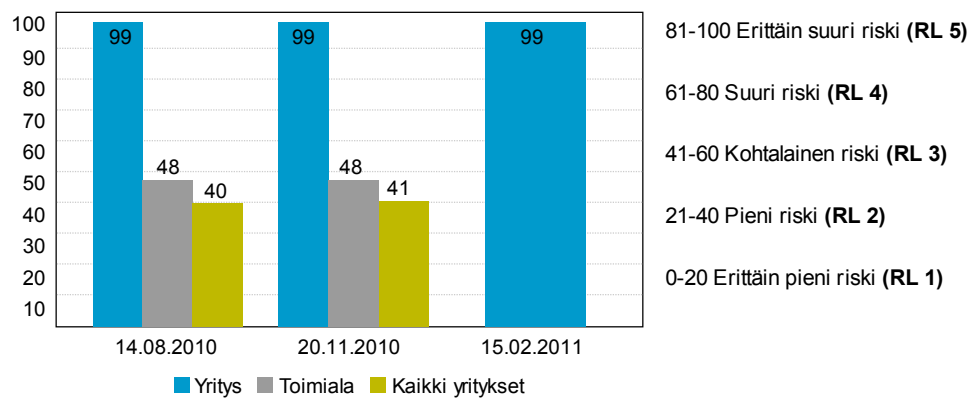
Maksutapa (neg.), Varattomuus (neg.), Yrityksen tunnusluvut (neg.)

## Riskiluokat

### Toimialalla yrityksiä:

		20.11.2010	14.08.2010	
RL1	Erittäin pieni riski	01-20	89	84
RL2	Pieni riski	21-40	511	502
RL3	Kohtalainen riski	41-60	485	489
RL4	Suuri riski	61-80	94	98
RL5	Erittäin suuri riski	81-100	214	213

## Pisteet graafisesti



81-100 Erittäin suuri riski (RL 5)

61-80 Suuri riski (RL 4)

41-60 Kohtalainen riski (RL 3)

21-40 Pieni riski (RL 2)

0-20 Erittäin pieni riski (RL 1)

	14.08.2010	20.11.2010	15.02.2011
<b>Yritys</b>	99	99	99
<b>Toimiala</b>	48	48	
<b>Kaikki yritykset</b>	40	41	

Riskimittari on laskettu tilastollisin menetelmin. Tietoa voidaan hyödyntää vain muiden tietojen yhteydessä ja vain päätöksenteon apuna.