

## Yrityksen perustiedot

Tiedot luovutettu 19.05.2013

### Suomen Asiakastieto Oy

Työpajankatu 10 , 00580 Helsinki

<b>Y-tunnus</b>	01110279	<b>Kaupparekisterinumero</b>	161689
<b>Kotipaikka</b>	Helsinki	<b>Rekisteröity kaupparekisteriin</b>	10.11.1961
<b>Toiminta käynnistynyt</b>	01.06.1963	<b>Viimeisin muutos kaupparekisteriin</b>	15.05.2013
<b>Toimipisteiden lkm</b>	1	<b>Kaupparekisterin filmiosoite</b>	85308H19
<b>Toimiala (TOL)</b>	82910 Perintä- ja luottotietopalvelut		
<b>Yhtiömuoto</b>	Osakeyhtiö	<b>Osakepääoma</b>	1 880 333 EUR
<b>Omistajatyypit</b>	Ulkomaal.omist.	<b>Osakkeet</b>	74533 kpl
<b>Tilikausi</b>	0101 - 3112		

## Liiketoiminnan kehitys

Liikevaihtoluokka 2011 20- mEUR

Henkilöstö 2011 135 henkeä

Liikevaihtoluokka 2010 20- mEUR

Henkilöstö 2010 138 henkeä

## Muut tiedot

Yritys on alv-velvollinen kiinteistön käyttöoikeuden luovuttamisesta 01.02. 1996 alkaen.  
 Yritys on ennakkoperintärekisterissä 01.03.1995 alkaen. Voimassaolo tarkistettava 28.02.2014  
 Yritys on alv-velvollinen liiketoiminnasta 01.06.1994 alkaen.  
 Yritys on työnantajarekisterissä 01.06.1963 alkaen.  
 Yritys kuuluu tytäryrityksenä tilinpäätöksessä 31.12.2011 konserniin: Akt Holdings -konserni  
 Yritys kuuluu tytäryrityksenä tilinpäätöksessä 31.12.2010 konserniin: Akt Holdings -konserni  
 Yritys kuuluu emoyrityksenä konserniin: Suomen Asiakastieto -konserni  
 Osakkaat pyydetty 23.04.2013  
<http://www.asiakastieto.fi>

## Saatavilla olevat Yritysfaktat

<b>Riskimittari</b>	19.05.2013	<b>Tase</b>	31.12.2011	<b>Yrityskiinnitykset</b>	24.06.2008
<b>Vastuuhenkilöt</b>	12.01.2012	<b>Tunnusluvut</b>	31.12.2011	<b>Päättäjät</b>	
<b>Osakkaat</b>	03.04.2013	<b>Uutiset</b>	03.05.2013	<b>Sivutoimipisteet</b>	
<b>Muut nimet</b>	16.09.2004	<b>Maksuhäiriöt</b>	Ei häiriöitä	<b>Tavaramerkit</b>	
<b>Tuloslaskelma</b>	31.12.2011	<b>Maksutapa</b>	19.05.2013	<b>Yrityskuvaus</b>	

Ylös

## Muut nimet

Muut nimet

### Aputoiminimi

Fennorating

Luottokontrolli

Ylös

## Vastuuhenkilöt ja tilintarkastajat

Vastuuhenkilöt päivitetty 12.01.2012

Nimi/Asema	Kansalaisuus	Tuloaika	Eroaika
Ruuska Jukka Pekka , Helsinki TJ Toimitusjohtaja		02.01.2012	
Lopez Cruz Daniel Jose , London PJ Puheenjohtaja	ES	30.12.2010	
Alexandre Yves Marc Christian , Lontoo VJ Varsinainen jäsen	FR	30.12.2010	
Carpén Petri Johannes , Espoo VJ Varsinainen jäsen		08.01.2009	
Hagenbucher Carsten , Lontoo VJ Varsinainen jäsen	DE	12.01.2012	
Parjanne Mikko , Espoo VJ Varsinainen jäsen		08.01.2009	
Ruuska Jukka Pekka , Helsinki VJ Varsinainen jäsen		03.01.2012	

PricewaterhouseCoopers Oy , Helsinki  
04864068 , TI Tilintarkastaja

13.02.2007

Tuomala Juha Matti , Espoo  
PT Tilintark.yhteisön päävast. tilint

13.02.2007

[Ylös](#)

## Osakkaat

Osakkaat päivitetty 03.04.2013

Osakkaat	Kansalaisuus	Osakkeet	Omistusosuus %
AKT Holdings Oy , 21940077			100,0

[Ylös](#)

## Nimenkirjoitus

päivitetty 15.05.2013

Nimi	Kansalaisuus	Eroaika
Anttiroiko Jarkko Juhani , Vantaa	FI	Prokuristit kirjoittavat toiminimen kukin erikseen yhdessä toisen prokuristin kanssa.
Jokela Juuso Paavali , Helsinki	FI	Prokuristit kirjoittavat toiminimen kaksi yhdessä tai kukin erikseen yhdessä hallituksen /johtokunnan jäsenen kanssa.
Kallio Risto Olavi , Porvoo	FI	Prokuristit kirjoittavat toiminimen kaksi yhdessä tai kukin erikseen yhdessä hallituksen /johtokunnan jäsenen kanssa.
Karemo Mikko Tapani , Vantaa	FI	Prokuristit kirjoittavat toiminimen kaksi yhdessä tai kukin erikseen yhdessä hallituksen /johtokunnan jäsenen kanssa.
Koivula Heikki Tapani , Helsinki	FI	Prokuristit kirjoittavat toiminimen kaksi yhdessä tai kukin erikseen yhdessä hallituksen /johtokunnan jäsenen kanssa.
Onkalo Eija Marjatta , Vantaa	FI	Prokuristit kirjoittavat toiminimen kaksi yhdessä tai kukin erikseen yhdessä hallituksen /johtokunnan jäsenen kanssa.
Ranta Virve Annele , Nurmijärvi	FI	Prokuristit kirjoittavat toiminimen kaksi yhdessä tai kukin erikseen yhdessä hallituksen /johtokunnan jäsenen kanssa.
Rantanen-Leppo Teija Kaarina , Helsinki	FI	Prokuristit kirjoittavat toiminimen kaksi yhdessä tai kukin erikseen yhdessä hallituksen /johtokunnan jäsenen kanssa.
Uponen Jaana Riitta , Espoo	FI	Prokuristit kirjoittavat toiminimen kaksi yhdessä tai kukin erikseen yhdessä hallituksen /johtokunnan jäsenen kanssa.
Vahermaa Pertti Juhani , Espoo	FI	Prokuristit kirjoittavat toiminimen kaksi yhdessä tai kukin erikseen yhdessä hallituksen /johtokunnan jäsenen kanssa.
Pahlman Helena , Espoo	FI	Oikeus päättynyt 14.05.2013 Prokuristit kirjoittavat toiminimen kaksi yhdessä tai kukin erikseen yhdessä hallituksen /johtokunnan jäsenen kanssa.

[Ylös](#)

## Toiminimenkirjoitusteksti

Yhtiöjärjestyksen mukaan toiminimen kirjoittavat hallituksen puheenjohtaja ja toimitusjohtaja kumpikin yksin ja hallituksen jäsenet kaksi yhdessä.

[Ylös](#)

## Yrityskiinnitykset

Numerot	LKM	ä-hinta	Velkoja tai haltija/ Jälkipantin saaja	Hakupäivä
001	1	6.000,0 t EUR	Sampo Pankki Oyj	24.06.2008

Yrityskiinnityksiä yhteensä 6.000,0 tEUR

[Ylös](#)

## Yrityksen maksuhäiriöt ja muut luottotietomerkinnot

Yrityksellä ei ole rekisteröityjä maksuhäiriöitä

[Ylös](#)

## Yrityksen maksutapa-analyysi

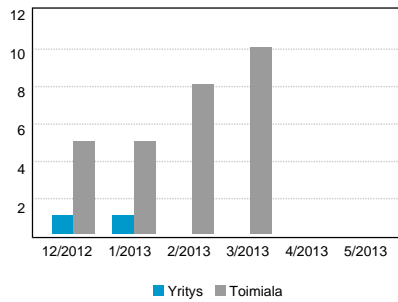
Toimiala (TOL) 82910 Perintä- ja luottotietopalvelut

## Maksukäytös edellisen 6 kuukauden aikana

Jakso	Yrityksen maksuviive pv, ka	Toimialan maksuviive pv, ka	Laskujen ka. euromäärä	Laskuja yhteensä kpl	Positiiviset maksutavat kpl	Yli 30 pv viivästyneet kpl
5/2013						
4/2013	0		2126	4	4	
3/2013	0	10	2081	3	3	
2/2013	0	8	2079	3	3	
1/2013	1	5	1333	3	2	
12/2012	1	5	4219	8	7	

6 kk:n aikana rekisteröityjen maksutapatiетоjen keskiarvo on 0 pv.

## Maksukäytöksen kehitys graafisesti



## Maksumittari

Yrityksen maksukäytöksen ennustetaan olevan seuraavan 9 kuukauden aikana

>	<b>Erinomainen</b>
	Hyvä
	Tyydyttävä
	Välttävä
	Heikko
	Ei ennustetta

## Toimialan maksukäytösennuste

Toimiala (TOL) 82910 Perintä- ja luottotietopalvelut

Toimialan maksukäytöksen ennustetaan olevan seuraavan 9 kuukauden aikana **Hyvä**.

Maksukäytöksen ennuste perustuu yrityksen aikaisempaan maksutapahistoriaan. Ennuste ei ota kantaa yrityksen luottoriiskiiin.

[Ylös](#)

## Yrityksen tuloslaskelma (t EUR)

	31.12.2008 12 KK	%	31.12.2009 12 KK	%	31.12.2010 12 KK	%	31.12.2011 12 KK	%
<b>TULOSLASKELMA</b>								
<b>LIKEVAIHTO</b>	30.533,5	100	33.424,1	100	37.088,6	100	38.913,7	100
Valmiiden ja keskeneräisten tuotteiden varastojen muutos								
Valmistus omaan käyttöön	556,7	1,8	486,9	1,5	566,4	1,5	593,4	1,5
Liiketoiminnan muut tuotot	84,4	0,3	14,8	0,0	63,1	0,2	101,2	0,3
<b>Materiaalit ja palvelut</b>								
<b>Aineet, tarvikkeet ja tavarat</b>								
Ostot tilikauden aikana	-3.519,2	11,5	-3.943,7	11,8	-4.467,8	12,0	-5.158,8	13,3
Varastojen muutos								
Ulkopuoliset palvelut	-102,1	0,3	-111,0	0,3	-258,1	0,7	-314,1	0,8
<b>Henkilöstökulut</b>								
Palkat ja palkkiot	-5.806,6	19,0	-5.975,5	17,9	-6.722,1	18,1	-6.935,4	17,8
<b>Henkilöstösivukulut</b>								
Eläkekulut	-1.000,6	3,3	-996,7	3,0	-1.173,1	3,2	-1.199,2	3,1
Muut henkilösivukulut	-456,2	1,5	-404,1	1,2	-337,1	0,9	-349,3	0,9
<b>Poistot ja arvonalentumiset</b>								
Suunnitelman mukaiset poistot	-1.476,5	4,8	-1.586,6	4,7	-1.886,3	5,1	-1.985,9	5,1
Arvonalentumiset pysyvien vastaavien hyödykkeistä								
Vaihtuvien vastaavien poikkeukselliset arvonalentumiset								
Liiketoiminnan muut kulut	-5.622,8	18,4	-5.895,7	17,6	-6.581,7	17,7	-7.098,7	18,2
<b>LIKETOIMINNAN TULOS</b>	13.190,8	43,2	15.012,5	44,9	16.291,9	43,9	16.566,8	42,6
<b>Rahoitustuotot ja -kulut</b>								
Tuotot osuuksista saman konsernin yrityksissä								
Tuotot osuuksista omistusyhteisyrityksissä								
Tuotot muista pysyvien vastaavien sijoituksista								
Muut korko- ja rahoitustuotot	184,4	0,6	64,9	0,2	56,2	0,2	82,3	0,2
Arvonalentumiset pysyvien vastaavien sijoituksista								
Arvonalentumiset vaihtuvien vastaavien rahoitusarvopapereista								
Korkokulut ja muut rahoituskulut	-0,2	0,0	-0,2	0,0	-0,4	0,0	-0,2	0,0
<b>TULOS ENNEN SATUNNAISIA ERIÄ</b>	13.374,9	43,8	15.077,2	45,1	16.347,6	44,1	16.648,9	42,8
<b>Satunnaiset erät</b>								
Satunnaiset tuotot								
Satunnaiset kulut	-13.353,0	43,7	-15.009,9	44,9	-16.162,4	43,6	-16.736,5	43,0





Vaihtovelkakirjalainat									
Pääomalainat									
Lainat rahoituslaitoksilta									
Eläkelainat									
Saadut ennakot									
Ostovelat									
Rahoitusvekselit									
Velat saman konsernin yrityksille									
Velat omistusyhteisyrityksille									
Laskennallinen verovelka									
Muut velat	41,5	0,3							
Siirtovelat									
<b>Lyhytaikainen vieras pääoma</b>									
Joukkovelkakirjalainat									
Vaihtovelkakirjalainat									
Pääomalainat									
Lainat rahoituslaitoksilta									
Eläkelainat									
Saadut ennakot	698,6	4,8	766,1	5,0	1.153,4	6,9	1.327,9	7,7	
Ostovelat	824,6	5,7	728,4	4,7	718,3	4,3	880,7	5,1	
Rahoitusvekselit									
Velat saman konsernin yrityksille	5.563,5	38,6	6.535,3	42,4	6.905,3	41,3	7.459,5	43,4	
Velat intressiyrityksille									
Muut velat	1.062,5	7,4	1.093,5	7,1	1.358,4	8,1	1.280,8	7,5	
Siirtovelat	850,0	5,9	834,2	5,4	1.166,3	7,0	886,4	5,2	
<b>TASEEN LOPPUSUMMA</b>	<b>14.416,3</b>	<b>100</b>	<b>15.400,3</b>	<b>100</b>	<b>16.729,8</b>	<b>100</b>	<b>17.176,0</b>	<b>100</b>	

Ylös

## Yrityksen tase (t EUR)

	31.12.2005 12 KK	%	31.12.2006 12 KK	%	31.12.2007 12 KK	%
<b>TASE</b>						
<b>VASTAAVA</b>						
<b>PYSYVÄT VASTAAVAT</b>						
<b>Aineettomat hyödykkeet</b>						
Perustamismenot						
Tutkimusmenot						
Kehittämismenot						
Aineettomat oikeudet	1,2	0,0	2,0	0,0	4,3	0,0
Liikearvo						
Muut pitkävaikutteiset menot	2.078,6	17,3	2.691,2	21,7	2.480,5	18,4
Ennakkomaksut					343,5	2,5
<b>Aineelliset hyödykkeet</b>						
Maa- ja vesialueet						
Rakennukset ja rakennelmat						
Koneet ja kalusto	653,4	5,5	630,6	5,1	803,1	6,0
Muut aineelliset hyödykkeet	2,1	0,0	2,1	0,0	2,1	0,0
Ennakkomaksut ja keskeneräiset hankinnat						
<b>Sijoitukset</b>						
Osuudet saman konsernin yrityksissä	2,3	0,0	2,3	0,0	2,3	0,0
Saamiset saman konsernin yrityksiltä						
Osuudet omistusyhteisyrityksissä	3.446,5	28,7	3.446,5	27,8	3.446,5	25,6
Saamiset omistusyhteisyrityksiltä						
Muut osakkeet ja osuudet	92,5	0,8	2,1	0,0	2,1	0,0
Muut saamiset						
Omat osakkeet tai osuudet						
<b>VAIHTUVAT VASTAAVAT</b>						
<b>Vaihto-omaisuus</b>						
Aineet ja tarvikkeet						
Keskeneräiset tuotteet						
Valmiit tuotteet/tavarat						
Muu vaihto-omaisuus						
Ennakkomaksut						
<b>Saamiset</b>						
<b>Pitkäaikaiset saamiset</b>						
Myyntisaamiset						
Saamiset saman konsernin yrityksiltä						
Saamiset omistusyhteisyrityksiltä						
Lainasaamiset						
Laskennallinen verosaaminen						
Muut saamiset						

Maksamattomat osakkeet/osuudet							
Siirtosaamiset							
<b>Lyhytaikaiset saamiset</b>							
Myyntisaamiset	1.911,2	15,9	2.111,8	17,1	2.689,2	20,0	
Saamiset saman konsernin yrityksiltä					3.159,1	23,4	
Saamiset omistusyhteisyrityksiltä							
Lainasaamiset			894,9	7,2			
Laskennallinen verosaaminen							
Muut saamiset							
Maksamattomat osakkeet/osuudet							
Siirtosaamiset	358,2	3,0	613,9	5,0	414,4	3,1	
<b>Rahoitusarvopaperit</b>							
Osuudet saman konsernin yrityksissä							
Omat osakkeet ja osuudet							
Muut osakkeet ja osuudet							
Muut arvopaperit	2.840,0	23,7	1.400,0	11,3			
Rahat ja pankkisaamiset	602,4	5,0	587,4	4,7	126,1	0,9	
<b>TASEEN LOPPUSUMMA</b>	<b>11.988,4</b>	<b>100</b>	<b>12.384,8</b>	<b>100</b>	<b>13.473,2</b>	<b>100</b>	
<b>VASTATTAVAA</b>							
<b>OMA PÄÄOMA</b>							
Osake-, osuus tai muu vastaava pääoma	1.880,3	15,7	1.880,3	15,2	1.880,3	14,0	
Ylikurssirahasto	898,5	7,5	898,5	7,3	898,5	6,7	
Arvonkorotusrahasto							
Käyvän arvon rahasto							
<b>Muut rahastot</b>							
Omien osakkeiden ja osuuksien rahasto							
Vararahasto							
Yhtiöjärjestyksen tai sääntöjen mukaiset rahastot							
Muut rahastot	324,2	2,7	324,2	2,6	324,2	2,4	
Edellisten tilikausien tulos	1.566,6	13,1	472,5	3,8	5.923,2	44,0	
Tilikauden tulos	4.495,9	37,5	5.450,7	44,0	71,2	0,5	
Pääomalainat							
<b>TILINPÄÄTÖSSIIRTOJEN KERTYMÄ</b>							
Poistoero							
Vapaaehtoiset varaukset							
<b>PAKOLLISET VARAUKSET</b>							
Eläkevaraukset							
Verovaraukset							
Muut pakolliset varaukset							
<b>VIERAS PÄÄOMA</b>							
<b>Pitkäaikainen vieras pääoma</b>							
Joukkovelkakirjalainat							
Vaihtovelkakirjalainat							
Pääomalainat							
Lainat rahoituslaitoksilta							
Eläkelainat							
Saadut ennakot							
Ostovelat							
Rahoitusvekselit							
Velat saman konsernin yrityksille							
Velat omistusyhteisyrityksille							
Laskennallinen verovelka							
Muut velat	47,6	0,4	45,5	0,4	43,5	0,3	
Siirtovelat							
<b>Lyhytaikainen vieras pääoma</b>							
Joukkovelkakirjalainat							
Vaihtovelkakirjalainat							
Pääomalainat							
Lainat rahoituslaitoksilta							
Eläkelainat							
Saadut ennakot	597,2	5,0	605,9	4,9	602,2	4,5	
Ostovelat	509,7	4,3	919,0	7,4	755,0	5,6	
Rahoitusvekselit							
Velat saman konsernin yrityksille					1.138,3	8,4	
Velat intressiryityksille							
Muut velat	826,9	6,9	860,9	7,0	1.047,7	7,8	
Siirtovelat	841,5	7,0	927,6	7,5	789,1	5,9	
<b>TASEEN LOPPUSUMMA</b>	<b>11.988,4</b>	<b>100</b>	<b>12.384,8</b>	<b>100</b>	<b>13.473,2</b>	<b>100</b>	

## Tietoa tilintarkastuksesta

Tilikausi	Tilintarkastajan nimi	Tilintarkastusyhteisö
31.12.11	Tuomala Juha KHT	PricewaterhouseCoopers Oy
Tilintarkastaja on antanut vakiomuotoisen tilintarkastuskertomuksen.		
31.12.10	Tuomala Juha KHT	PricewaterhouseCoopers Oy
Tilintarkastaja on antanut vakiomuotoisen tilintarkastuskertomuksen.		
31.12.09	Tuomala Juha KHT	PricewaterhouseCoopers Oy
Tilintarkastaja on hyväksynyt tilinpäätöksen huomautuksitta.		
31.12.08	Tuomala Juha KHT	PricewaterhouseCoopers Oy
Tilintarkastaja on hyväksynyt tilinpäätöksen huomautuksitta.		
31.12.07	Tuomala Juha KHT	PricewaterhouseCoopers Oy
Tilintarkastaja on hyväksynyt tilinpäätöksen huomautuksitta.		
31.12.06	Tuomala Juha KHT	PricewaterhouseCoopers Oy
Tilintarkastaja on hyväksynyt tilinpäätöksen huomautuksitta.		
31.12.05	Appelqvist Tuula KHT	KPMG Oy Ab
Tilintarkastaja on hyväksynyt tilinpäätöksen huomautuksitta.		

## Yrityksen tunnusluvut

Tilikausi	31.12.2008	31.12.2009	31.12.2010	31.12.2011
<b>Volyymi</b>				
Liikevaihto tEUR	30.533,5	33.424,1	37.088,6	38.913,7
Liikevaihdon muutos %	18,9	9,5	11,0	4,9
Liikevaihto tEUR/henkilö	221,3	257,1	268,8	288,3
Jalostusarvo tEUR /henkilo	158,9	184,4	191,4	200,3
<b>Kannattavuus</b>				
Käyttökate %	47,9	49,6	48,9	47,6
Liikevoitto %	43,1	44,9	43,9	42,5
Nettotulos %	43,6	45,1	43,9	42,7
Sijoitetun pääoman tuotto %	160,5	231,7	245,4	248,3
Kokonaispääoman tuotto %	95,9	101,1	101,8	98,2
<b>Maksuvalmius</b>				
Quick ratio	0,9	0,9	0,9	0,8
Current ratio	0,8	0,8	0,8	0,8
<b>Vakavaraisuus</b>				
Omavaraisuusaste %	39,2	37,2	34,8	33,7
Net gearing	-0,3	-0,4	-0,4	-0,6
Suhteellinen velkaantuneisuus %	27,3	27,5	27,4	27,0
<b>Käyttöpääoma</b>				
Käyttöpääoma %	7,1	4,9	4,6	3,4
Vaihto-omaisuus/liikevaihto %				
Myyntisaamisten kiertoaika pv	44	34	35	33
Ostovelkojen kiertoaika pv	83	66	55	59

## Toimialan tunnusluvut

82910 Perintä- ja luottotietopalvelut (164 kpl)

Vuosi	2008	2009	2010	2011
Toimialalla yrityksiä	84	95	97	99
<b>Volyymi</b>				
Liikevaihto tEUR	37,0	40,0	61,0	72,0
Liikevaihdon muutos %	7,7	12,0	9,3	5,1
Liikevaihto tEUR/henkilö	93,1	111,2	82,3	134,6
Jalostusarvo tEUR /henkilo	43,9	52,5	53,6	56,9
<b>Kannattavuus</b>				
Käyttökate %	2,8	6,3	4,2	14,3
Liikevoitto %	2,3	3,5	2,5	7,7
Nettotulos %	4,0	2,6	1,1	4,4
Sijoitetun pääoman tuotto %	3,5	6,0	3,1	5,8
Kokonaispääoman tuotto %	3,5	5,1	2,9	3,2
<b>Maksuvalmius</b>				
Quick ratio	1,8	1,4	1,5	1,3
Current ratio	2,1	1,4	1,4	1,4
<b>Vakavaraisuus</b>				
Omavaraisuusaste %	55,1	46,4	49,7	42,2
Suhteellinen velkaantuneisuus %	23,3	28,1	27,0	33,9
<b>Käyttöpääoma</b>				
Käyttöpääoma %	0,0	0,0	0,0	0,5
Vaihto-omaisuus/liikevaihto %	42,9	19,4	11,1	19,5
Myyntisaamisten kiertoaika pv	16	15	17	21
Ostovelkojen kiertoaika pv	41	43	47	59



	Toimiala	Kaikki yritykset
Häiriörisi	6,1%	7,5%
Konkurssiriski	0,0%	0,6%

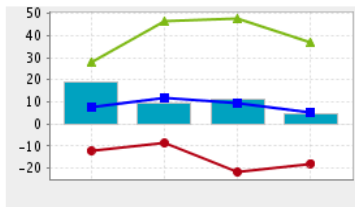
Ylös

## Tunnuslukugrafiikka



### Volyyymi

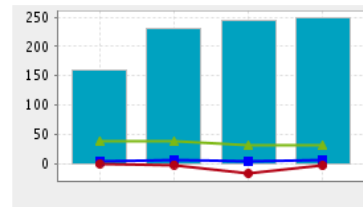
Liikevaihdon muutosprosentti



	2008	2009	2010	2011
Yritys	18,9	9,5	11,0	4,9
Yläkvartiili	28,2	46,5	47,5	36,9
Mediaani	7,7	12,0	9,3	5,1
Alakvartiili	-12,1	-8,6	-21,7	-17,8

### Kannattavuus

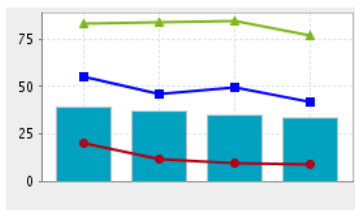
Sijoitetun pääoman tuotto



	2008	2009	2010	2011
Yritys	160,5	231,7	245,4	248,3
Yläkvartiili	39,5	38,0	32,7	32,6
Mediaani	3,5	6,0	3,1	5,8
Alakvartiili	-0,1	-1,8	-16,6	-2,9

### Vakavaraisuus

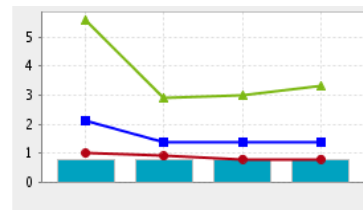
Omavaraisuusaste



	2008	2009	2010	2011
Yritys	39,2	37,2	34,8	33,7
Yläkvartiili	82,9	84,1	84,9	77,2
Mediaani	55,1	46,4	49,7	42,2
Alakvartiili	20,1	11,8	9,4	9,3

### Maksuvalmius

Current ratio



	2008	2009	2010	2011
Yritys	0,8	0,8	0,8	0,8
Yläkvartiili	5,6	2,9	3,0	3,3
Mediaani	2,1	1,4	1,4	1,4
Alakvartiili	1,0	0,9	0,8	0,8

Ylös

## Yrityksen tunnusluvut

Tilikausi	31.12.2005	31.12.2006	31.12.2007
<b>Volyyymi</b>			
Liikevaihto tEUR	19.846,9	20.708,6	25.671,3
Liikevaihdon muutos %	7,3	4,3	24,0
Liikevaihto tEUR/henkilö	140,8	151,2	187,4
Jalostusarvo tEUR /henkilo	97,6	108,7	135,6
<b>Kannattavuus</b>			
Käyttökate %	37,0	39,9	45,4
Liikevoitto %	30,4	33,6	39,6
Nettotulos %	22,6	26,3	40,6
Sijoitetun pääoman tuotto %	55,7	74,1	104,2
Kokonaispääoman tuotto %	47,2	60,7	81,1
<b>Maksuvalmius</b>			
Quick ratio	2,6	2,1	1,7
Current ratio	2,1	1,7	1,5
<b>Vakavaraisuus</b>			
Omavaraisuusaste %	80,5	76,6	70,7
Net gearing	-0,3	-0,1	0,1
Suhteellinen velkaantuneisuus %	11,2	13,3	14,7
<b>Käyttöpääoma</b>			
Käyttöpääoma %	4,1	2,8	5,2
Vaihto-omaisuus/liikevaihto %			
Myyntisaamisten kiertoaika pv	35	37	38
Ostovelkojen kiertoaika pv	102	110	84

## Toimialan tunnusluvut

82910 Perintä- ja luottotietopalvelut (164 kpl)

Vuosi	2005	2006	2007
Toimialalla yrityksiä	54	47	63
<b>Volyymi</b>			
Liikevaihto tEUR	68,5	45,9	35,0
Liikevaihdon muutos %	7,9	4,1	2,6
Liikevaihto tEUR/henkilö	64,3	69,0	91,0
Jalostusarvo tEUR /henkilo	25,8	43,1	45,0
<b>Kannattavuus</b>			
Käyttökate %	14,9	17,6	7,3
Liikevoitto %	12,6	14,7	6,4
Nettotos %	9,3	8,9	6,4
Sijoitetun pääoman tuotto %	18,9	20,0	11,1
Kokonaispääoman tuotto %	16,8	18,4	10,5
<b>Maksuvalmius</b>			
Quick ratio	2,1	2,0	1,7
Current ratio	2,2	1,9	1,9
<b>Vakavaraisuus</b>			
Omavaraisuusaste %	62,5	57,0	57,1
Suhteellinen velkaantuneisuus %	23,1	17,6	23,0
<b>Käyttöpääoma</b>			
Käyttöpääoma %	0,0	0,0	0,0
Vaihto-omaisuus/liikevaihto %	5,2	7,9	31,7
Myyntisaamisten kiertoaika pv	16	11	16
Ostovelkojen kiertoaika pv	63	40	84

	Toimiala	Kaikki yritykset
Häiriöriski	6,1%	7,5%
Konkurssiriski	0,0%	0,6%

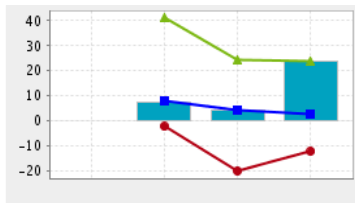
Ylös

## Tunnuslukugrafiikka

- Yritys
- ▲ Toimialan yläkvartiili
- Toimialan mediaani
- Toimialan alakvartiili

### Volyymi

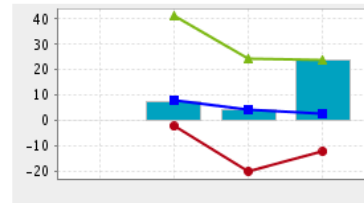
Liikevaihdon muutosprosentti



	2005	2006	2007
Yritys	7,3	4,3	24,0
Yläkvartiili	41,1	24,4	23,8
Mediaani	7,9	4,1	2,6
Alakvartiili	-2,2	-20,0	-12,1

### Kannattavuus

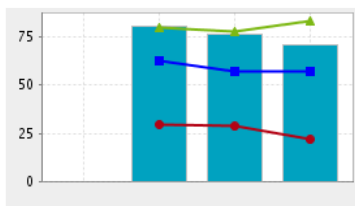
Sijoitetun pääoman tuotto



	2005	2006	2007
Yritys	55,7	74,1	104,2
Yläkvartiili	53,8	51,3	42,0
Mediaani	18,9	20,0	11,1
Alakvartiili	0,4	0,0	-1,7

### Vakavaraisuus

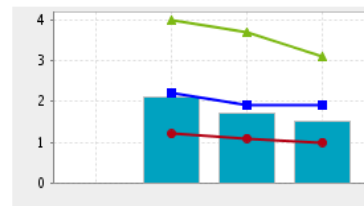
Omavaraisuusaste



	2005	2006	2007
Yritys	80,5	76,6	70,7
Yläkvartiili	80,0	78,0	83,5
Mediaani	62,5	57,0	57,1
Alakvartiili	29,6	28,6	21,8

### Maksuvalmius

Current ratio



	2005	2006	2007
Yritys	2,1	1,7	1,5
Yläkvartiili	4,0	3,7	3,1
Mediaani	2,2	1,9	1,9
Alakvartiili	1,2	1,1	1,0

Ylös

## Riskimittari

Toimiala 82910 Perintä- ja luottotietopalvelut

### Yrityksen pisteet

Yrityksen pisteet reaaliaikaisesti tilinpäätöstiedoin, ilman henkilötietoja:

**19.05.2013** 7 **RL1** Erittäin pieni riski  
Eniten vaikuttaneet tekijät: Kannattavuus (pos.) Maksuvalmius (neg.), Maksutapa (pos.)

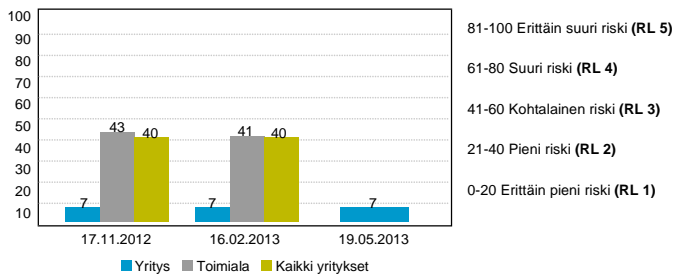
Yrityksen pisteet edellisinä neljännesvuosina:

**16.02.2013** 7 **RL1** tilinpäätöstiedoin, ilman henkilötietoja  
Kannattavuus (pos.) Maksuvalmius (neg.) Maksutapa (pos.)  
**17.11.2012** 7 **RL1** tilinpäätöstiedoin, ilman henkilötietoja  
Kannattavuus (pos.) Maksuvalmius (neg.) Maksutapa (pos.)

### Riskiluokat

			Toimialalla yrityksiä:	
			16.02.2013	17.11.2012
<b>RL1</b>	Erittäin pieni riski	01-20	21	21
<b>RL2</b>	Pieni riski	21-40	73	63
<b>RL3</b>	Kohtalainen riski	41-60	25	31
<b>RL4</b>	Suuri riski	61-80	7	8
<b>RL5</b>	Erittäin suuri riski	81-100	22	22

### Pisteet graafisesti



	17.11.2012	16.02.2013	19.05.2013
<b>Yritys</b>	7	7	7
<b>Toimiala</b>	43	41	
<b>Kaikki yritykset</b>	40	40	

Riskimittari on laskettu tilastollisin menetelmin. Tietoa voidaan hyödyntää vain muiden tietojen yhteydessä ja vain päätöksenteon apuna.