



# MAKSUHÄIRIÖTILASTOT Q1-Q4-2017

## PAYMENT DEFAULT STATISTICS Q1-Q4-2017



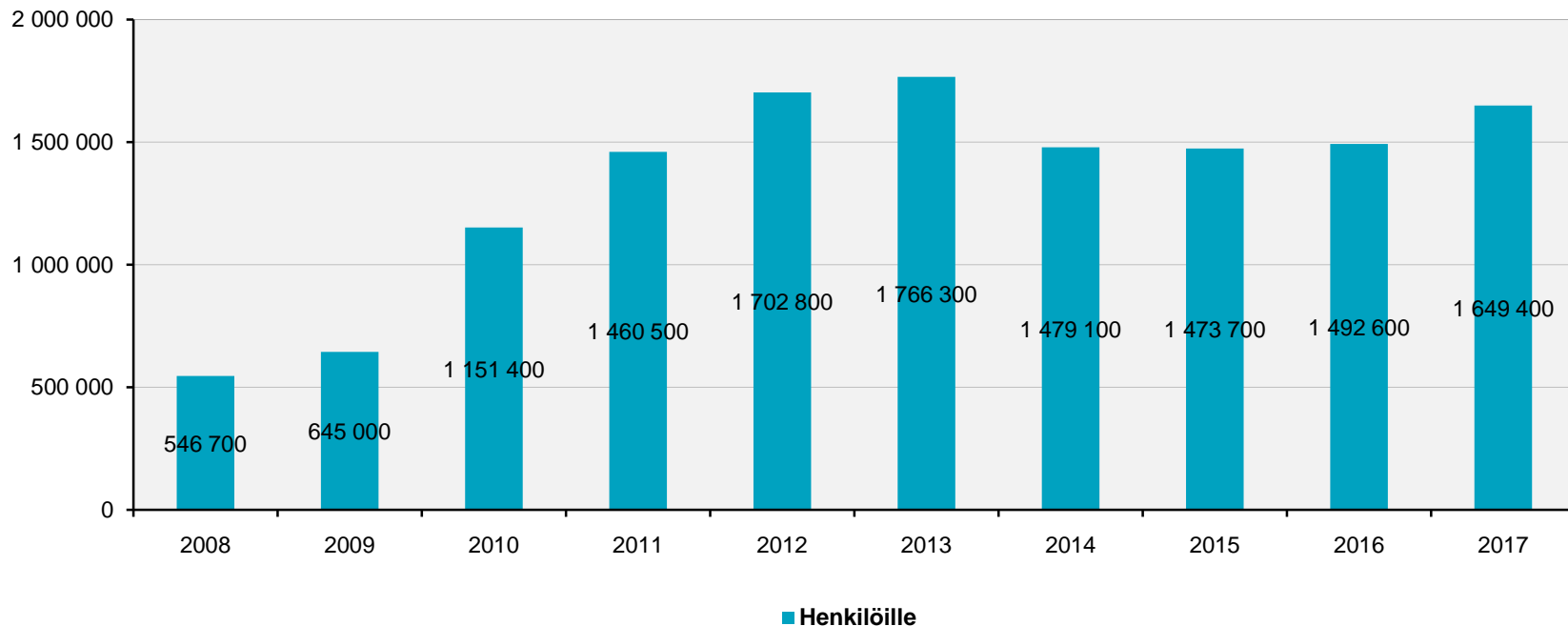


# HENKILÖT



# UUDET MAKSUHÄIRIÖMERKINNÄT HENKILÖILLE 1-12 2008-2017

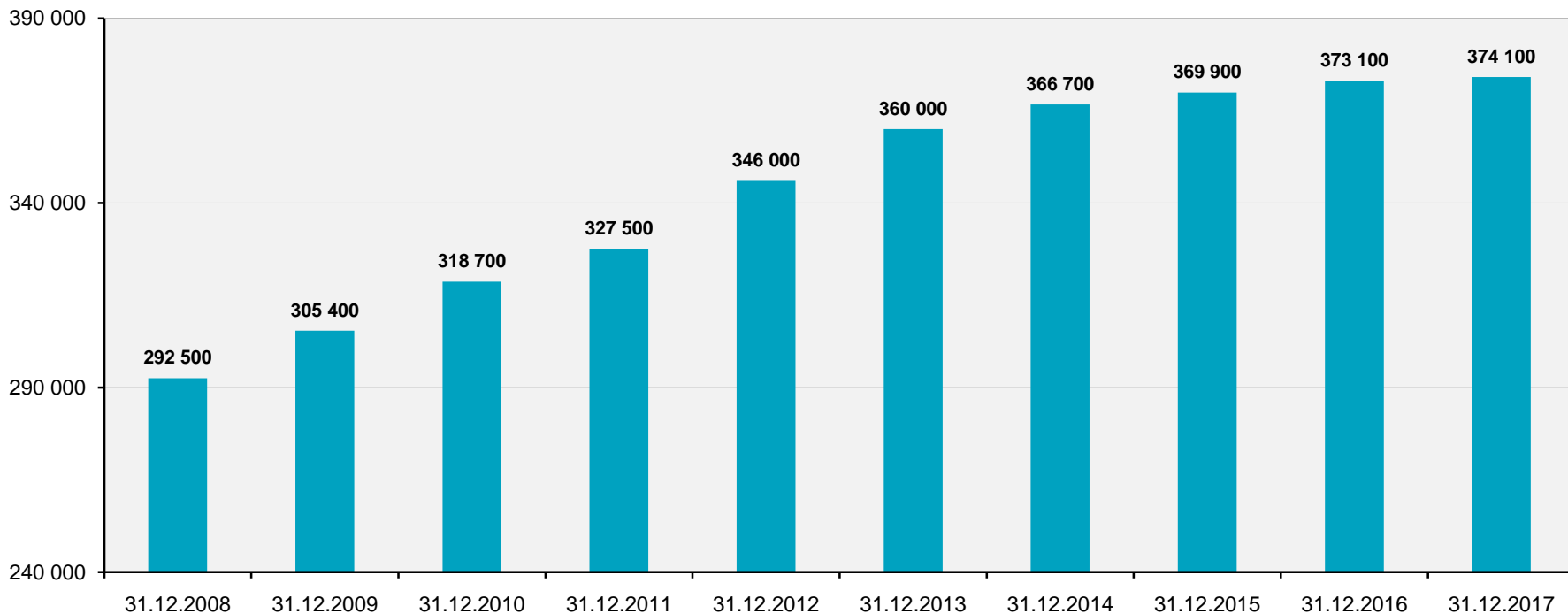
## NEW PAYMENT DEFAULT ENTRIES FOR PERSONS 1-12 2008-2017



2011 lähtien jokainen ulosottoesteeseen sisältämä velka on aiheuttanut oman maksuhäiriömerkintänsä, joka on kasvattanut uusien maksuhäiriöiden määrää merkittävästi.  
From 2011 each debt with an enforcement impediment has caused a payment default entry of its own, which has significantly increased the number of new payment defaults

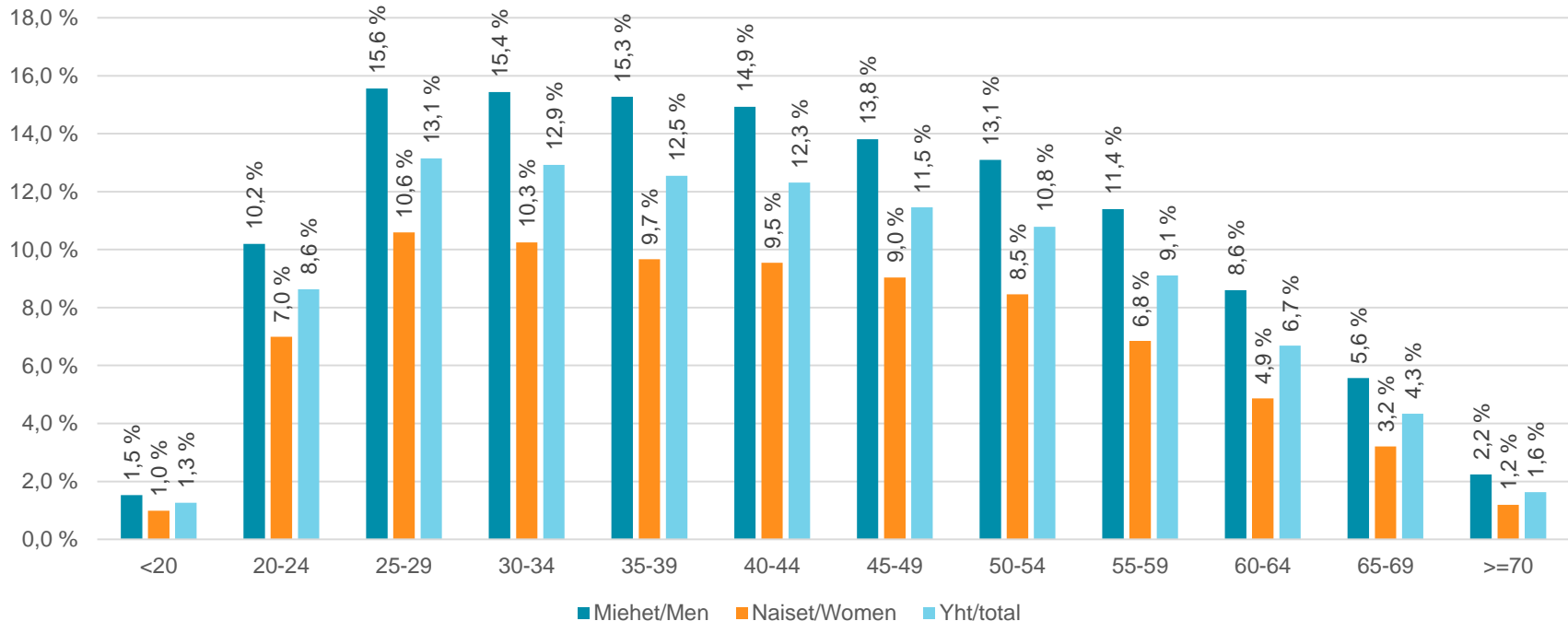
# HENKILÖT, JOILLA ON MAKSUHÄIRIÖ 31.12.2008-2017

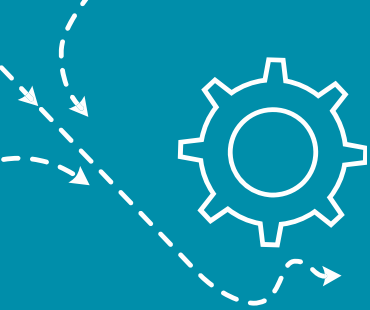
## PERSONS WITH PAYMENT DEFAULTS 31.12.2008-2017



# MAKSUHÄIRIÖISTEN HENKILÖIDEN OSUUS ERI IKÄLUOKKISSA 31.12.2017

## SHARE OF PERSONS WITH PAYMENT DEFAULTS IN AGE CATEGORIES 31.12.2017





 asiakastieto.fi

