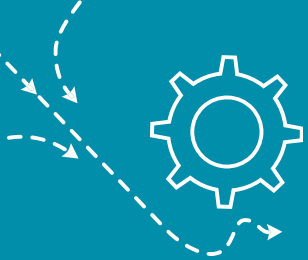




MAKSUHÄIRIÖTILASTOT Q1-2018

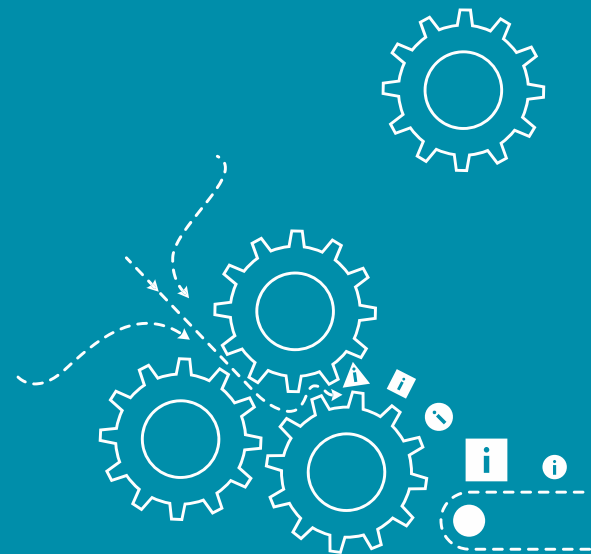
PAYMENT DEFAULT STATISTICS Q1-2018





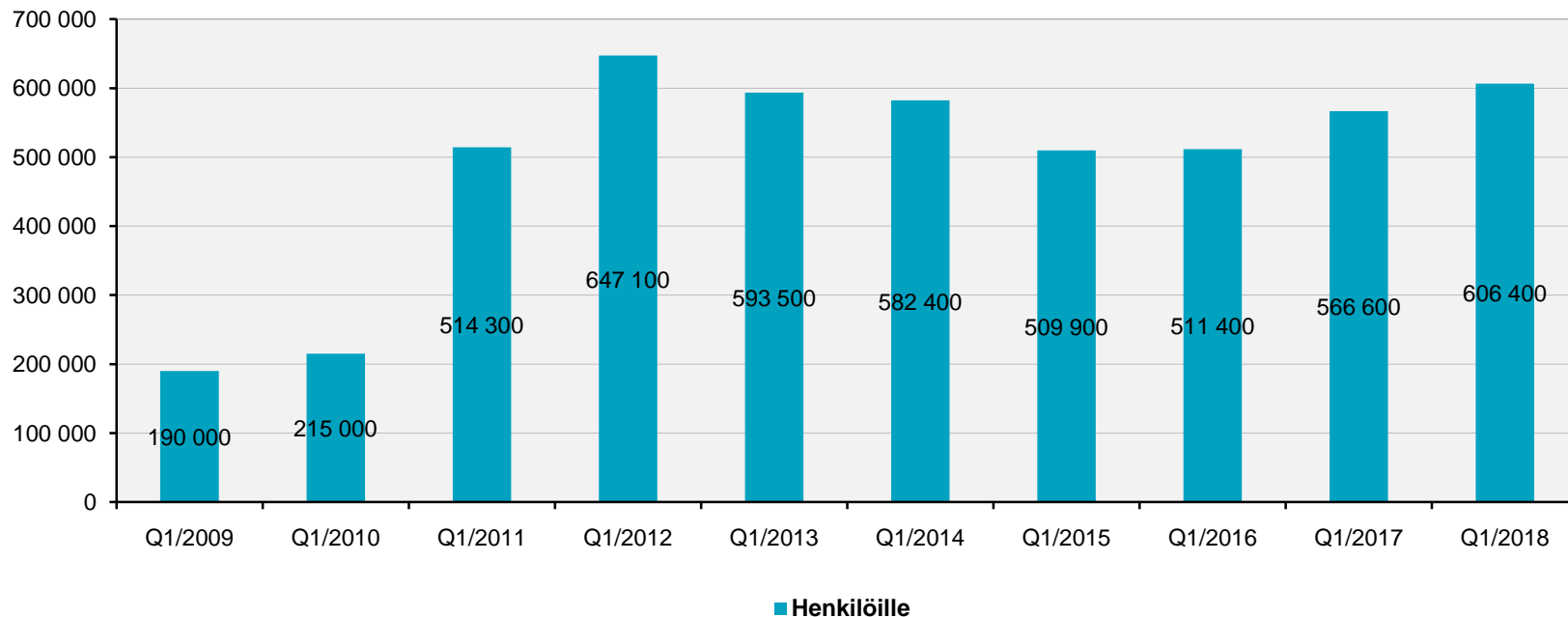
 asiakastieto.fi

HENKILÖT PERSONS



UUDET MAKSUHÄIRIÖMERKINNÄT HENKILÖILLE 1-3 2009-2018

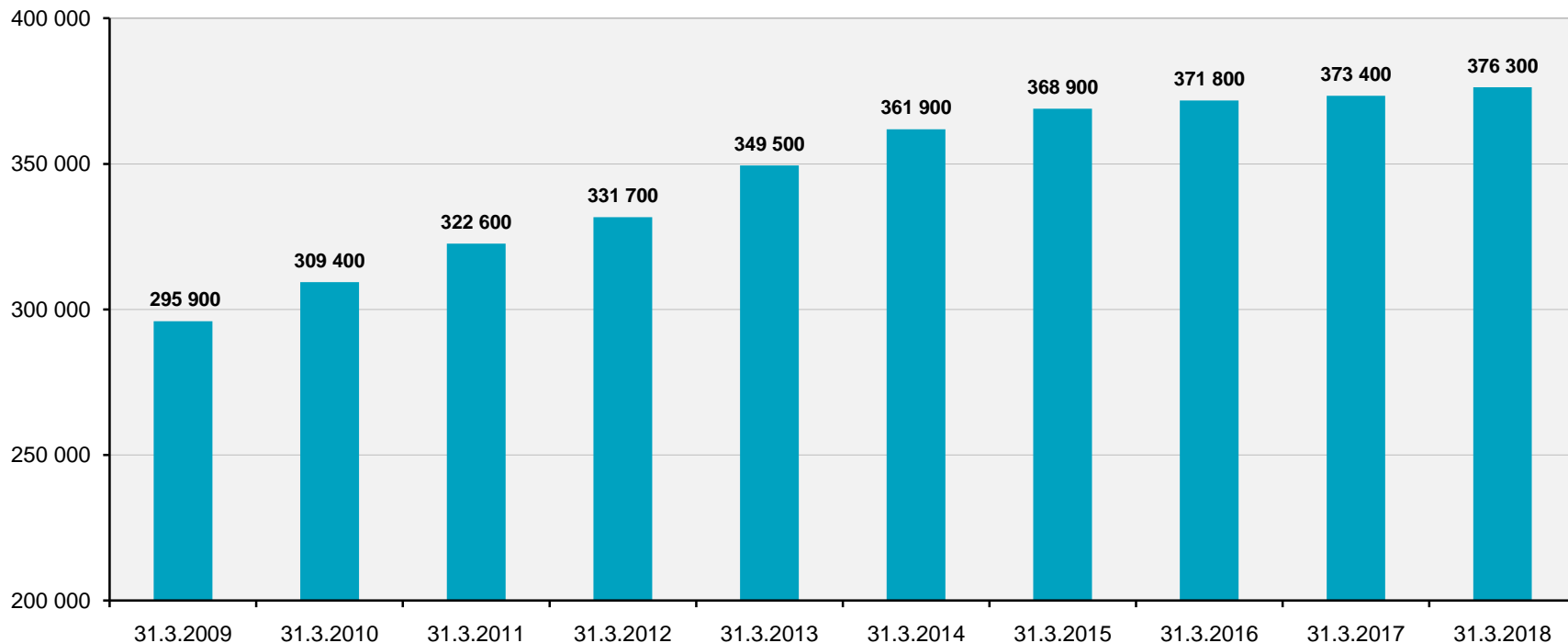
NEW PAYMENT DEFAULT ENTRIES FOR PERSONS 1-3 2009-2018



2011 lähtien jokainen ulosottoesteeseen sisältämä velka on aiheuttanut oman maksuhäiriömerkintänsä, joka on kasvattanut uusien maksuhäiriöiden määrää merkittävästi.
From 2011 each debt with an enforcement impediment has caused a payment default entry of its own, which has significantly increased the number of new payment defaults

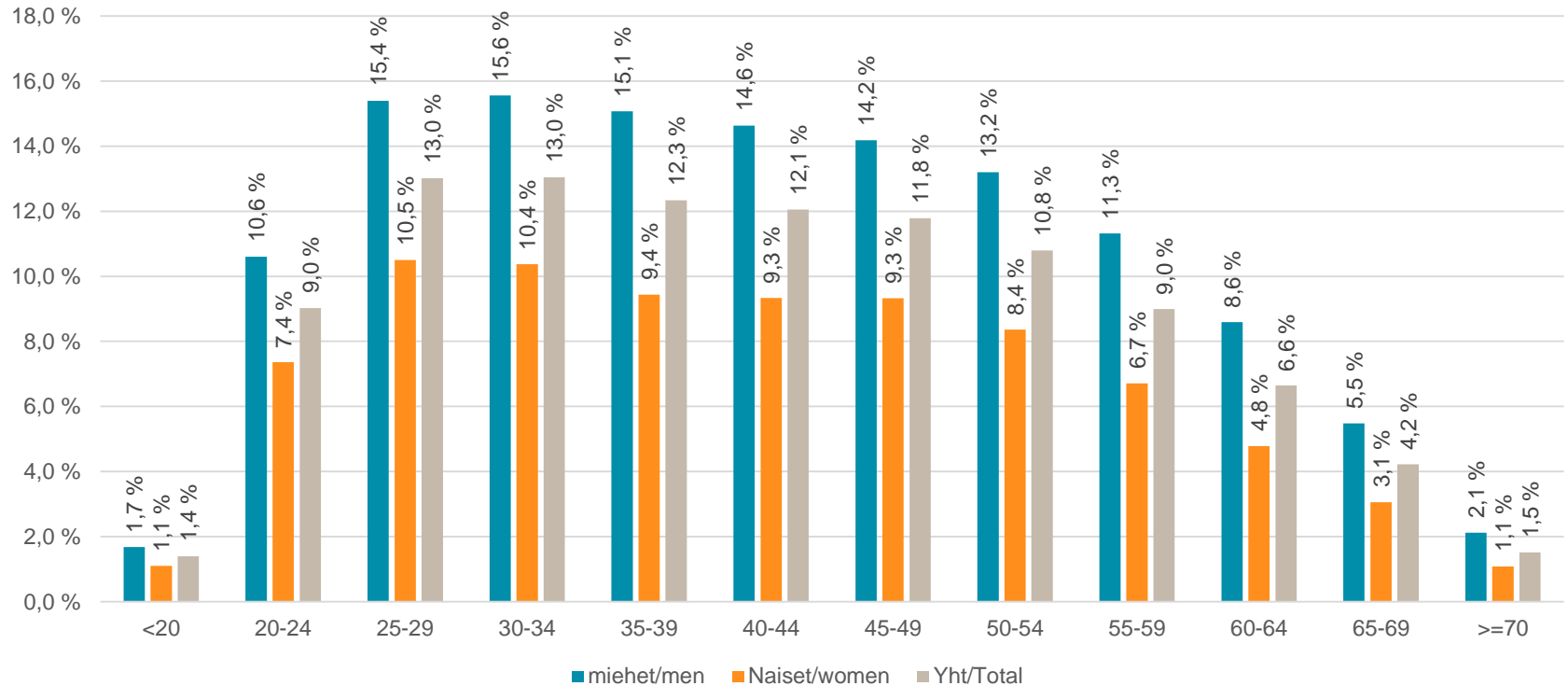
HENKILÖT, JOILLA ON MAKSUHÄIRIÖ 31.3.2009-2018

PERSONS WITH PAYMENT DEFAULTS 31.3.2009-2018



MAKSUHÄIRIÖISTEN HENKILÖIDEN OSUUS ERI IKÄLUOKKISSA 31.3.2018

SHARE OF PERSONS WITH PAYMENT DEFAULTS IN AGE CATEGORIES 31.3.2018

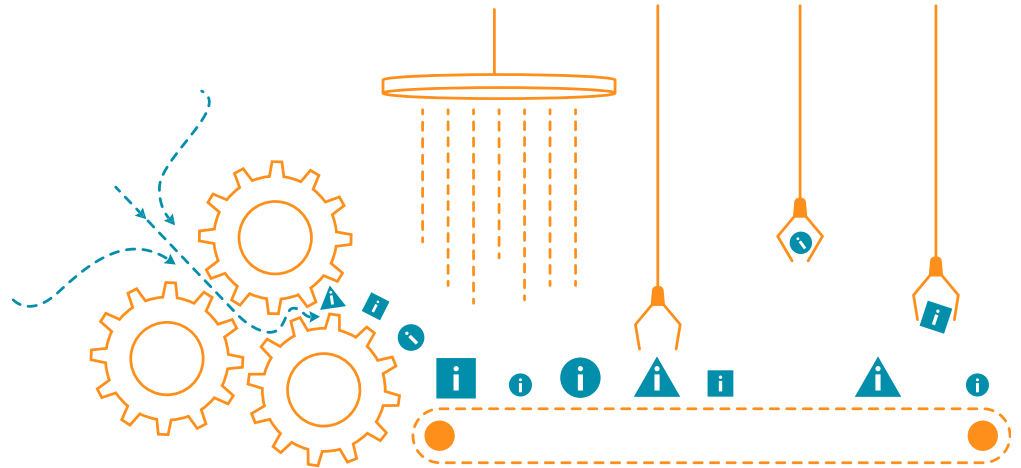


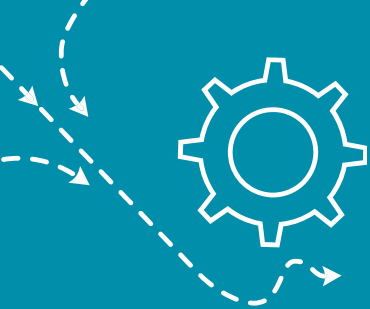
SEURAA SUOMEN ASIAKASTIETOA

[HTTPS://WWW.ASIKASTIETO.FI/WEB/FI/ASIKASTIETO-MEDIA](https://www.asiakastieto.fi/web/fi/asiakastieto-media)

TWITTER: [TWITTER.COM/ASIKASTIETO](https://twitter.com/asiakastieto)

FACEBOOK: [FACEBOOK.COM/SUOMENASIKASTIETOY/](https://facebook.com/suomenasiakastietooy/)





 asiakastieto.fi

