

## Yrityksen perustiedot

Tiedot luovutettu 09.07.2020

### Suomen Asiakastieto Oy

Verkkosaarenkatu 5, 00580 Helsinki

<b>Y-tunnus</b>	01110279	<b>Kaupparekisterinumero</b>	161689
<b>Kotipaikka</b>	Helsinki	<b>Rekisteröity kaupparekisteriin</b>	10.11.1961
<b>Toiminta käynnistynyt</b>	01.06.1963	<b>Viimeisin muutos kaupparekisteriin</b>	12.06.2020
<b>Toimipisteiden lkm</b>	2		
<b>Toimiala (TOL)</b>	82910 Perintä- ja luottotietopalvelut		
<b>Yhtiömuoto</b>	Osakeyhtiö	<b>Osakepääoma</b>	1 880 333 EUR
<b>Omistajatyypit</b>	Yks.kotimainen	<b>Osakkeet</b>	74533 kpl
<b>Tilikausi</b>	0101 - 3112		

## Liiketoiminnan kehitys

Liikevaihtoluokka 2019 20- mEUR

Henkilöstö 2019 146 henkeä

Liikevaihtoluokka 2018 20- mEUR

Henkilöstö 2018 147 henkeä

## Muut tiedot

Yritys on alv-velvollinen kiinteistön käyttöoikeuden luovuttamisesta 01.02. 1996 alkaen.

Yritys on enakkoperintärekisterissä 01.03.1995 alkaen.

Yritys on alv-velvollinen liiketoiminnasta 01.06.1994 alkaen.

Yritys on työnantajarekisterissä 01.06.1963 alkaen.

Yritys kuuluu tytäryrityksenä tilinpäätöksessä 31.12.2019 konserniin: Enento Group -konserni

Yritys kuuluu tytäryrityksenä tilinpäätöksessä 31.12.2018 konserniin: Enento Group -konserni

Yritys kuuluu tytäryrityksenä tilinpäätöksessä 31.12.2017 konserniin: Enento Group -konserni

Yritys kuuluu emoyrityksenä konserniin: Suomen Asiakastieto -konserni

Sulautumispäätös 31.03.2017, yritykseen sulautunut Intellia Oy

Sivutoimipaikat

Turku

<http://www.asiakastieto.fi>

## Saatavilla olevat Yritysfaktat

<b>Riskimittari</b>	09.07.2020	<b>Tase</b>	31.12.2019	<b>Yrityskiinnitykset</b>
<b>Vastuuhenkilöt</b>	15.05.2020	<b>Tunnusluvut</b>	31.12.2019	<b>Päättäjät</b>
<b>Osakkaat</b>	31.12.2019	<b>Uutiset</b>	25.03.2020	<b>Sivutoimipisteet</b>
<b>Muut nimet</b>	06.02.2018	<b>Maksuhäiriöt</b>	Ei häiriötä	<b>Tavaramerkit</b>
<b>Tuloslaskelma</b>	31.12.2019	<b>Maksutapa</b>		<b>Yrityskuvaus</b>

## Muut nimet

### Aputoiminimi

Fennorating  
Intellia  
Intellia Information  
Luottokeskus  
Luottokontrolli  
Luottokonttori  
Luottolista  
Omatieto  
Suomen Maksutieto  
Suomen Scoringkeskus

### Liikenimi

Suomen Asiakastieto Oy / Asiakastieto Group Oy

## Vastuuhenkilöt ja tilintarkastajat

Vastuuhenkilöt päivitetty 15.05.2020

Nimi/Asema	Kansalaisuus	Tuloaika	Eroaika
Ruuska Jukka Pekka , Helsinki TJ Toimitusjohtaja		02.01.2012	
Koivula Heikki Tapani , Helsinki TS Toimitusjohtajan sijainen		21.02.2014	
Ruuska Jukka Pekka , Helsinki PJ Puheenjohtaja		02.09.2015	
Koivula Heikki Tapani , Helsinki VJ Varsinainen jäsen		02.09.2015	
Stråhlman Elina Hanna Emilia , Espoo VJ Varsinainen jäsen		15.05.2020	
PricewaterhouseCoopers Oy , Helsinki 04864068 , TI Tilintarkastaja		13.02.2007	
Grandell Martin Andreas , Helsinki PT Tilintark.yhteisön päävast. tilint		11.04.2017	
Kauppila Antti Kalervo , Helsinki VJ Varsinainen jäsen		06.09.2018	14.05.2020

## Osakkaat

Äänettömät yhtiömiehet päivitetty 31.12.2019

Osakkaat	Kansalaisuus	Panos
Enento Group Oyj , 21940077		

# Nimenkirjoitus

päivitetty 12.06.2020

Nimi		Kansalaisuus	Eroaika
Jokela Juuso Paavali , Helsinki	Prokuristi	FI	
	Prokuristit kirjoittavat toiminimen kaksi yhdessä tai kukin erikseen yhdessä hallituksen /johtokunnan jäsenen kanssa.		
Julin Jari Antero , Helsinki	Prokuristi	FI	
	Prokuristit kirjoittavat toiminimen kaksi yhdessä tai kukin erikseen yhdessä hallituksen /johtokunnan jäsenen kanssa.		
Kallio Risto Olavi , Espoo	Prokuristi	FI	
	Prokuristit kirjoittavat toiminimen kaksi yhdessä tai kukin erikseen yhdessä hallituksen /johtokunnan jäsenen kanssa.		
Karemo Mikko Tapani , Vantaa	Prokuristi	FI	
	Prokuristit kirjoittavat toiminimen kaksi yhdessä tai kukin erikseen yhdessä hallituksen /johtokunnan jäsenen kanssa.		
Koivula Heikki Tapani , Helsinki	Prokuristi	FI	
	Prokuristit kirjoittavat toiminimen kaksi yhdessä tai kukin erikseen yhdessä hallituksen /johtokunnan jäsenen kanssa.		
Muhonen Jouni Pekka , Helsinki	Prokuristi	FI	
	Prokuristit kirjoittavat toiminimen kaksi yhdessä tai kukin erikseen yhdessä hallituksen /johtokunnan jäsenen kanssa.		
Ylpekkala Heikki Lauri Ensio , Helsinki	Prokuristi	FI	
	Prokuristit kirjoittavat toiminimen kaksi yhdessä tai kukin erikseen yhdessä hallituksen /johtokunnan jäsenen kanssa.		

## Toiminimenkirjoitusteksti

Yhtiöjärjestyksen mukaan toiminimen kirjoittavat hallituksen puheenjohtaja ja toimitusjohtaja kumpikin yksin ja hallituksen jäsenet kaksi yhdessä.

## Yrityksen maksuhäiriöt ja muut luottotietomerkinnot

Merkintöjä 0

Pvm	Koodi	Suuruus (EUR)	Velkoja/Tietolähde
-----	-------	---------------	--------------------

## Yrityksen tuloslaskelma (t EUR)

	31.12.2016 12 KK	%	31.12.2017 12 KK	%	31.12.2018 12 KK	%	31.12.2019 12 KK	%
<b>TULOSLASKELMA</b>								
<b>LIKEVAIHTO</b>	48.653,0	100	55.128,0	100	60.038,8	100	63.216,0	100
Valmiiden ja keskeneräisten tuotteiden varastojen muutos								
Valmistus omaan käyttöön	1.296,0	2,7	1.251,0	2,3	1.437,3	2,4	1.385,0	2,2
Liiketoiminnan muut tuotot	42,0	0,1	205,0	0,4	220,4	0,4	210,0	0,3
<b>Materiaalit ja palvelut</b>	-9.002,0	18,5	-11.697,0	21,2	-13.911,5	23,2	-15.063,0	23,8
<b>Aineet, tarvikkeet ja tavarat</b>	-8.244,0	16,9	-10.024,0	18,2	-12.202,7	20,3	-13.329,0	21,1
Ostot tilikauden aikana	-8.244,0	16,9	-10.024,0	18,2	-12.202,7	20,3	-13.329,0	21,1
Varastojen muutos								
Ulkopuoliset palvelut	-758,0	1,6	-1.673,0	3,0	-1.708,8	2,8	-1.734,0	2,7
<b>BRUTTOTULOS</b>	40.989,0	84,2	44.888,0	81,4	47.785,0	79,6	49.749,0	78,7
<b>Henkilöstökulut</b>	-10.194,0	21,0	-10.510,0	19,1	-11.039,6	18,4	-12.291,0	19,4
Palkat ja palkkiot	-8.207,0	16,9	-8.585,0	15,6	-9.154,4	15,2	-10.445,0	16,5
<b>Henkilöstösivukulut</b>	-1.987,0	4,1	-1.925,0	3,5	-1.885,2	3,1	-1.846,0	2,9
Eläkekulut	-1.546,0	3,2	-1.583,0	2,9	-1.600,0	2,7	-1.577,0	2,5
Muut henkilösivukulut	-441,0	0,9	-342,0	0,6	-285,2	0,5	-268,0	0,4
<b>Poistot ja arvonalentumiset</b>	-2.274,0	4,7	-2.842,0	5,2	-3.442,9	5,7	-3.349,0	5,3
Suunnitelman mukaiset poistot	-2.274,0	4,7	-2.840,0	5,2	-3.442,9	5,7		
Arvonalentumiset pysyvien vastaavien hyödykkeistä			-2,0	0,0				
Vaihtuvien vastaavien poikkeukselliset arvonalentumiset								
Liiketoiminnan muut kulut	-8.352,0	17,2	-9.119,0	16,5	-10.541,4	17,6	-10.099,0	16,0
<b>LIKEVOITTO (-TAPPIO)</b>	20.169,0	41,5	22.417,0	40,7	22.761,1	37,9	24.009,0	38,0
<b>Rahoitustuotot ja -kulut</b>	158,0	0,3	1,0	0,0	10,9	0,0	8,0	0,0
Tuotot osuuksista saman konsernin yrityksissä								
Tuotot osuuksista omistusyhteisyrityksissä								
Tuotot muista pysyvien vastaavien sijoituksista	154,0	0,3	1,0	0,0				
Tuotot muista pysyvien vastaavien sijoituksista saman kons. yrityksiltä								
Muut korko- ja rahoitustuotot	5,0	0,0	3,0	0,0	1,1	0,0	13,0	0,0
Muut korko- ja rahoitustuotot saman konsernin yrityksiltä					10,2	0,0		
Arvonalentumiset pysyvien vastaavien sijoituksista								
Arvonalentumiset vaihtuvien vastaavien rahoitusarvopapereista								
Korkokulut ja muut rahoituskulut					-0,4	0,0	-5,0	0,0
Korkokulut ja muut rahoituskulut saman konsernin yrityksille			-1,0	0,0				
<b>VOITTO (TAPPIO) ENNEN TILINPÄÄTÖSSIIRTOJA JA VEROJA</b>	20.327,0	41,8	22.419,0	40,7	22.772,0	37,9	24.017,0	38,0
<b>Tilinpäätössiirrot</b>	-87,0	0,2	-468,0	0,8	-341,8	0,6	-75,0	0,1
Poistoeron muutos	-87,0	0,2	-468,0	0,8	-341,8	0,6	-75,0	0,1
Verotusperusteisten varausten muutos								
Konserniavustus/satunnaiset erät	-20.121,0	41,4	-21.972,0	39,9	-22.470,3	37,4	-23.949,0	37,9
Tulovero								
Muut välittömät verot								
Laskennallisen verovelan muutos								
<b>TILIKAUDEN VOITTO (TAPPIO)</b>	119,0	0,2	-21,0	0,0	-40,1	0,1	-7,0	0,0

## Yrityksen tuloslaskelma (t EUR)

	31.12.2012 12 KK	%	31.12.2013 12 KK	%	31.12.2014 12 KK	%	31.12.2015 12 KK	%
<b>TULOSLASKELMA</b>								
<b>LIKEVAIHTO</b>	39.871,0	100	41.364,0	100	41.446,5	100	43.728,6	100
Valmiiden ja keskeneräisten tuotteiden varastojen muutos								
Valmistus omaan käyttöön	694,0	1,7	685,0	1,7	1.036,7	2,5	1.234,7	2,8
Liiketoiminnan muut tuotot	132,0	0,3	140,0	0,3	216,2	0,5	78,8	0,2
<b>Materiaalit ja palvelut</b>	-5.677,0	14,2	-6.187,0	15,0	-6.265,7	15,1	-7.521,6	17,2
<b>Aineet, tarvikkeet ja tavarat</b>	-5.327,0	13,4	-5.630,0	13,6	-5.792,1	14,0	-6.919,0	15,8
Ostot tilikauden aikana	-5.327,0	13,4	-5.630,0	13,6	-5.792,1	14,0	-6.919,0	15,8
Varastojen muutos								
Ulkopuoliset palvelut	-350,0	0,9	-557,0	1,3	-473,6	1,1	-602,6	1,4
<b>BRUTTOTULOS</b>	35.020,0	87,8	36.002,0	87,0	36.433,8	87,9	37.520,5	85,8
<b>Henkilöstökulut</b>	-8.338,0	20,9	-8.672,0	21,0	-8.779,0	21,2	-9.326,2	21,3
Palkat ja palkkiot	-6.765,0	17,0	-7.041,0	17,0	-7.138,2	17,2	-7.569,2	17,3
<b>Henkilöstösivukulut</b>	-1.573,0	3,9	-1.631,0	3,9	-1.640,9	4,0	-1.757,0	4,0
Eläkekulut	-1.231,0	3,1	-1.282,0	3,1	-1.293,6	3,1	-1.377,5	3,2
Muut henkilösivukulut	-342,0	0,9	-349,0	0,8	-347,3	0,8	-379,5	0,9
<b>Poistot ja arvonalentumiset</b>	-1.959,0	4,9	-1.782,0	4,3	-2.022,3	4,9	-1.972,4	4,5
Suunnitelman mukaiset poistot	-1.959,0	4,9	-1.782,0	4,3	-2.022,3	4,9	-1.972,4	4,5
Arvonalentumiset pysyvien vastaavien hyödykkeistä								
Vaihtuvien vastaavien poikkeukselliset arvonalentumiset								
Liiketoiminnan muut kulut	-7.089,0	17,8	-6.937,0	16,8	-7.069,4	17,1	-7.418,5	17,0
<b>LIKEVOITTO (-TAPPIO)</b>	17.634,0	44,2	18.612,0	45,0	18.563,1	44,8	18.803,4	43,0
<b>Rahoitustuotot ja -kulut</b>	61,0	0,2	25,0	0,1	21,8	0,1	2,0	0,0
Tuotot osuuksista saman konsernin yrityksissä								
Tuotot osuuksista omistusyhteisyrityksissä								
Tuotot muista pysyvien vastaavien sijoituksista			1,0	0,0	1,2	0,0		
Tuotot muista pysyvien vastaavien sijoituksista saman kons. yrityksiltä								
Muut korko- ja rahoitustuotot	61,0	0,2	25,0	0,1	20,8	0,1	4,0	0,0
Muut korko- ja rahoitustuotot saman konsernin yrityksiltä								
Arvonalentumiset pysyvien vastaavien sijoituksista								
Arvonalentumiset vaihtuvien vastaavien rahoitusarvopapereista								
Korkokulut ja muut rahoituskulut	0		-1,0	0,0	-0,3	0,0	-2,0	0,0
Korkokulut ja muut rahoituskulut saman konsernin yrityksille								
<b>VOITTO (TAPPIO) ENNEN TILINPÄÄTÖSSIIRTOJA JA VEROJA</b>	17.695,0	44,4	18.638,0	45,1	18.584,8	44,8	18.805,4	43,0
<b>Tilinpäätössiirrot</b>								
Poistoeron muutos								
Verotusperusteisten varausten muutos								
Konserniavustus/satunnaiset erät	-17.923,0	45,0	-18.708,0	45,2	-18.468,3	44,6	-18.617,2	42,6
Tulovero	-33,0	0,1	-3,0	0,0				
Muut välittömät verot								
Laskennallisen verovelan muutos								
<b>TILIKAUDEN VOITTO (TAPPIO)</b>	-262,0	0,7	-73,0	0,2	116,5	0,3	188,2	0,4

## Yrityksen tase (t EUR)

	31.12.2016 12 KK	%	31.12.2017 12 KK	%	31.12.2018 12 KK	%	31.12.2019 12 KK	%
<b>TASE</b>								
<b>VASTAAVAA</b>								
<b>PYSYVÄT VASTAAVAT</b>	7.808,0	24,2	9.717,0	27,3	9.942,5	27,5	9.996,0	26,4
<b>Aineettomat hyödykkeet</b>	5.235,0	16,2	7.733,0	21,7	8.016,7	22,1	6.830,0	18,0
Kehittämismenot								
Aineettomat oikeudet	3,0	0,0	4,0	0,0	328,2	0,9	252,0	0,7
Liikearvo								
Muut aineettomat hyödykkeet	5.232,0	16,2	6.737,0	18,9	6.751,1	18,6	6.578,0	17,4
Ennakkomaksut			992,0	2,8	937,4	2,6		
<b>Aineelliset hyödykkeet</b>	2.570,0	8,0	1.984,0	5,6	1.925,7	5,3	3.167,0	8,4
Maa- ja vesialueet								
Rakennukset ja rakennelmat								
Koneet ja kalusto	1.381,0	4,3	1.930,0	5,4	1.925,7	5,3	1.714,0	4,5
Muut aineelliset hyödykkeet	2,0	0,0						
Ennakkomaksut ja keskeneräiset hankinnat	1.187,0	3,7	54,0	0,2			1.453,0	3,8
<b>Sijoitukset</b>	2,0	0,0	0		0,1	0,0		
Osuudet saman konsernin yrityksissä	2,0	0,0						
Saamiset saman konsernin yrityksiltä								
Osuudet omistusyhteisyhteisöissä								
Saamiset omistusyhteisyhteisöiltä								
Muut osakkeet ja osuudet			0		0,1	0,0		
Muut saamiset								
<b>VAIHTUVAT VASTAAVAT</b>	24.496,0	75,8	25.879,0	72,7	26.257,8	72,5	27.850,0	73,6
<b>Vaihto-omaisuus</b>								
Aineet ja tarvikkeet								
Keskeneräiset tuotteet								
Valmiit tuotteet/tavarat								
Muu vaihto-omaisuus								
Ennakkomaksut								
<b>Saamiset</b>								
<b>Pitkäaikaiset saamiset</b>	67,0	0,2	265,0	0,7	67,0	0,2	67,0	0,2
Myyntisaamiset								
Saamiset saman konsernin yrityksiltä								
Saamiset omistusyhteisyhteisöiltä								
Lainasaamiset								
Laskennallinen verosaaminen								
Muut saamiset	67,0	0,2	67,0	0,2	67,0	0,2	67,0	0,2
Maksamattomat osakkeet/osuudet								
Siirtosaamiset			198,0	0,6				
<b>Lyhytaikaiset saamiset</b>	7.464,0	23,1	16.636,0	46,7	24.067,3	66,5	27.297,0	72,1
Myyntisaamiset	5.567,0	17,2	6.383,0	17,9	6.501,3	18,0	7.145,0	18,9
Saamiset saman konsernin yrityksiltä	427,0	1,3	8.853,0	24,9	16.189,7	44,7	18.615,0	49,2
Saamiset omistusyhteisyhteisöiltä								
Lainasaamiset								
Laskennallinen verosaaminen								
Muut saamiset								
Maksamattomat osakkeet/osuudet								
Siirtosaamiset	1.471,0	4,6	1.400,0	3,9	1.376,3	3,8	1.536,0	4,1

<b>Rahoitusarvopaperit</b>								
Osuudet saman konsernin yrityksissä								
Muut osakkeet ja osuudet								
Muut arvopaperit								
Rahat ja pankkisaamiset	16.965,0	52,5	8.978,0	25,2	2.123,5	5,9	486,0	1,3
<b>TASEEN LOPPUSUMMA</b>	<b>32.304,0</b>	<b>100</b>	<b>35.596,0</b>	<b>100</b>	<b>36.200,2</b>	<b>100</b>	<b>37.846,0</b>	<b>100</b>
<b>VASTATTAVAA</b>								
<b>OMA PÄÄOMA</b>								
Osake-, osuus tai muu vastaava pääoma	1.880,0	5,8	1.880,0	5,3	1.880,3	5,2	1.880,0	5,0
Ylikurssirahasto	899,0	2,8	899,0	2,5	898,5	2,5	899,0	2,4
Arvonkorotusrahasto								
<b>Muut rahastot</b>	<b>324,0</b>	<b>1,0</b>	<b>678,0</b>	<b>1,9</b>	<b>677,8</b>	<b>1,9</b>	<b>678,0</b>	<b>1,8</b>
Sijoitetun vapaan oman pääoman rahasto			354,0	1,0	353,6	1,0	354,0	0,9
Vararahasto								
Yhtiöjärjestyksen tai sääntöjen mukaiset rahastot								
Käyvän arvon rahasto								
Muut rahastot	324,0	1,0	324,0	0,9	324,2	0,9	324,0	0,9
Edellisten tilikausien tulos	2.207,0	6,8	2.326,0	6,5	2.305,1	6,4	2.265,0	6,0
Tilikauden tulos	119,0	0,4	-21,0	-0,1	-40,1	-0,1	-7,0	-0,0
Pääomalainat								
<b>TILINPÄÄTÖSSIIRTOJEN KERTYMÄ</b>	<b>87,0</b>	<b>0,3</b>	<b>555,0</b>	<b>1,6</b>	<b>896,6</b>	<b>2,5</b>	<b>971,0</b>	<b>2,6</b>
Kertynyt poistoero	87,0	0,3	555,0	1,6	896,6	2,5	971,0	2,6
Verotusperusteiset varaukset								
<b>PAKOLLISET VARAUKSET</b>								
Eläkevaraukset								
Verovaraukset								
Muut pakolliset varaukset								
<b>VIERAS PÄÄOMA</b>								
<b>Pitkäaikainen vieras pääoma</b>								
Joukkovelkakirjalainat								
Vaihtovelkakirjalainat								
Pääomalainat								
Lainat rahoituslaitoksilta								
Takaisinlainat työeläkevakuutuslaitoksilta								
Saadut ennakot								
Ostovelat								
Rahoitusvekselit								
Velat saman konsernin yrityksille								
Velat omistusyhteisyrittäjille								
Laskennallinen verovelka								
Muut velat								
Siirtovelat								
<b>Lyhytaikainen vieras pääoma</b>	<b>26.788,0</b>	<b>82,9</b>	<b>29.279,0</b>	<b>82,3</b>	<b>29.581,9</b>	<b>81,7</b>	<b>31.160,0</b>	<b>82,3</b>
Joukkovelkakirjalainat								
Vaihtovelkakirjalainat								
Pääomalainat								
Lainat rahoituslaitoksilta								
Takaisinlainat työeläkevakuutuslaitoksilta								
Saadut ennakot	1.213,0	3,8	1.280,0	3,6	1.300,1	3,6	1.186,0	3,1





<b>Lyhytaikaiset saamiset</b>	4.716,0	26,6	5.380,0	29,8	5.182,6	27,7	7.334,4	23,5
Myyntisaamiset	3.475,0	19,6	3.862,0	21,4	3.820,5	20,4	5.317,0	17,0
Saamiset saman konsernin yrityksiltä	520,0	2,9	832,0	4,6	264,5	1,4	251,7	0,8
Saamiset omistusyhteisyrittäjäryityksiltä								
Lainasaamiset								
Laskennallinen verosaaminen								
Muut saamiset								
Maksamattomat osakkeet/osuudet								
Siirtosaamiset	721,0	4,1	686,0	3,8	1.097,6	5,9	1.765,7	5,6
<b>Rahoitusarvopaperit</b>	4.889,0	27,5	4.297,0	23,8				
Osuudet saman konsernin yrityksissä								
Muut osakkeet ja osuudet								
Muut arvopaperit	4.889,0	27,5	4.297,0	23,8				
Rahat ja pankkisaamiset	520,0	2,9	638,0	3,5	4.700,8	25,1	13.616,6	43,5
<b>TASEEN LOPPUSUMMA</b>	17.753,0	100	18.062,0	100	18.721,6	100	31.267,1	100
<b>VASTATTAVAA</b>								
<b>OMA PÄÄOMA</b>								
Osake-, osuus tai muu vastaava pääoma	1.880,0	10,6	1.880,0	10,4	1.880,3	10,0	1.880,3	6,0
Ylikurssirahasto	899,0	5,1	899,0	5,0	898,5	4,8	898,5	2,9
Arvonkorotusrahasto								
<b>Muut rahastot</b>	324,0	1,8	324,0	1,8	324,2	1,7	324,2	1,0
Sijoitetun vapaan oman pääoman rahasto								
Vararahasto								
Yhtiöjärjestyksen tai sääntöjen mukaiset rahastot								
Käyvän arvon rahasto								
Muut rahastot	324,0	1,8	324,0	1,8	324,2	1,7	324,2	1,0
Edellisten tilikausien tulos	2.238,0	12,6	1.976,0	10,9	1.902,5	10,2	2.019,1	6,5
Tilikauden tulos	-262,0	-1,5	-73,0	-0,4	116,5	0,6	188,2	0,6
Pääomalainat								
<b>TILINPÄÄTÖSSIIRTOJEN KERTYMÄ</b>								
Kertynyt poistoero								
Verotusperusteiset varaukset								
<b>PAKOLLISET VARAUKSET</b>								
Eläkevaraukset								
Verovaraukset								
Muut pakolliset varaukset								
<b>VIERAS PÄÄOMA</b>								
<b>Pitkäaikainen vieras pääoma</b>								
Joukkovelkakirjalainat								
Vaihtovelkakirjalainat								
Pääomalainat								
Lainat rahoituslaitoksilta								
Takaisinlainat työeläkevakuutuslaitoksilta								
Saadut ennakot								
Ostovelat								
Rahoitusvekselit								
Velat saman konsernin yrityksille								
Velat omistusyhteisyrittäjäryityksille								
Laskennallinen verovelka								

Muut velat									
Siirtovelat									
<b>Lyhytaikainen vieras pääoma</b>	12.673,0	71,4	13.057,0	72,3	13.599,5	72,6	25.956,8	83,0	
Joukkovelkakirjalainat									
Vaihtovelkakirjalainat									
Pääomalainat									
Lainat rahoituslaitoksilta									
Takaisinlainat työeläkevakuutuslaitoksilta									
Saadut ennakot	1.238,0	7,0	1.267,0	7,0	1.613,2	8,6	1.935,3	6,2	
Ostovelat	877,0	4,9	1.173,0	6,5	1.271,9	6,8	2.395,7	7,7	
Rahoitusvekselit									
Velat saman konsernin yrityksille	7.861,0	44,3	7.931,0	43,9	8.060,1	43,1	18.711,4	59,8	
Velat omistusyhteisyrityksille									
Muut velat	1.234,0	7,0	1.265,0	7,0	1.295,6	6,9	1.324,9	4,2	
Siirtovelat	1.463,0	8,2	1.421,0	7,9	1.358,7	7,3	1.589,5	5,1	
<b>TASEEN LOPPUSUMMA</b>	17.753,0	100	18.062,0	100	18.721,6	100	31.267,1	100	

## Tietoa tilintarkastuksesta

Tilikausi	Tilintarkastajan nimi	Tilintarkastusyhteisö
31.12.19	Grandell Martin KHT	PricewaterhouseCoopers Oy
Tilintarkastaja on antanut vakiomuotoisen tilintarkastuskertomuksen.		
31.12.18	Grandell Martin KHT	PricewaterhouseCoopers Oy
Tilintarkastaja on antanut vakiomuotoisen tilintarkastuskertomuksen.		
31.12.17	Grandell Martin KHT	PricewaterhouseCoopers Oy
Tilintarkastaja on antanut vakiomuotoisen tilintarkastuskertomuksen.		
31.12.16	Tuomala Juha KHT	PricewaterhouseCoopers Oy
Tilintarkastaja on antanut vakiomuotoisen tilintarkastuskertomuksen.		
31.12.15	Tuomala Juha KHT	PricewaterhouseCoopers Oy
Tilintarkastuskertomusta ei ole ollut käytettävissä.		
31.12.14	Tuomala Juha KHT	PricewaterhouseCoopers Oy
Tilintarkastaja on antanut vakiomuotoisen tilintarkastuskertomuksen.		
31.12.13	Tuomala Juha KHT	PricewaterhouseCoopers Oy
Tilintarkastaja on antanut vakiomuotoisen tilintarkastuskertomuksen.		
31.12.12	Tuomala Juha KHT	PricewaterhouseCoopers Oy
Tilintarkastaja on antanut vakiomuotoisen tilintarkastuskertomuksen.		

## Yrityksen tunnusluvut

Tilikausi	31.12.2016	31.12.2017	31.12.2018	31.12.2019
<b>Volyymi</b>				
Liikevaihto tEUR	48.653,0	55.128,0	60.038,8	63.216,0
Liikevaihdon muutos %	11,3	13,3	8,9	5,3
Liikevaihto tEUR/henkilö	331,0	393,8	408,4	433,0
Jalostusarvo tEUR /henkilö	222,0	255,5	253,4	271,6
<b>Kannattavuus</b>				
Käyttökate %	46,1	45,6	43,5	43,1
Liikevoitto %	41,4	40,5	37,8	37,9
Nettotulos %	41,7	40,5	37,8	37,9
Sijoitetun pääoman tuotto %	297,5	302,2	280,7	285,7
Kokonaispääoman tuotto %	64,0	66,0	63,4	64,9
<b>Maksuvalmius</b>				
Quick ratio	1,0	0,9	0,9	0,9
Current ratio	0,9	0,9	0,9	0,9
<b>Vakavaraisuus</b>				
Omavaraisuusaste %	17,7	18,4	19,0	18,2
Net gearing	-2,8	-1,2	0,0	0,2
Suhteellinen velkaantuneisuus %	52,6	50,8	47,1	47,4
<b>Käyttöpääoma</b>				
Käyttöpääoma %	5,8	5,7	5,8	6,6
Vaihto-omaisuus/liikevaihto %				
Myyntisaamisten kiertoaika pv	42	42	40	41
Ostovelkojen kiertoaika pv	62	62	45	43

## Toimialan tunnusluvut

82910 Perintä- ja luottotietopalvelut (136 kpl)

<b>Vuosi</b>	<b>2016</b>	<b>2017</b>	<b>2018</b>	<b>2019</b>
Toimialalla yrityksiä	90	81	72	60
<b>Volyyymi</b>				
Liikevaihto tEUR	90,0	201,0	239,0	169,0
Liikevaihdon muutos %	3,3	-1,5	1,9	5,3
Liikevaihto tEUR/henkilö	165,8	158,3	185,8	137,0
Jalostusarvo tEUR /henkilö	63,0	77,9	81,0	78,0
<b>Kannattavuus</b>				
Käyttökate %	12,8	11,2	12,2	12,7
Liikevoitto %	9,7	9,7	8,8	9,1
Nettotulos %	8,4	10,9	9,8	11,1
Sijoitetun pääoman tuotto %	8,3	10,7	11,7	14,1
Kokonaispääoman tuotto %	6,9	7,1	8,3	10,1
<b>Maksuvalmius</b>				
Quick ratio	1,8	1,6	1,6	1,5
Current ratio	1,9	1,7	1,7	1,7
<b>Vakavaraisuus</b>				
Omavaraisuusaste %	43,9	41,5	40,0	48,1
Suhteellinen velkaantuneisuus %	52,6	50,8	56,9	50,0
<b>Käyttöpääoma</b>				
Käyttöpääoma %	2,3	2,0	2,4	0,0
Vaihto-omaisuus/liikevaihto %	40,1	52,8	13,6	37,1
Myyntisaamisten kiertoaika pv	22	29	36	26
Ostovelkojen kiertoaika pv	49	42	38	43

### Toimiala Kaikki yritykset

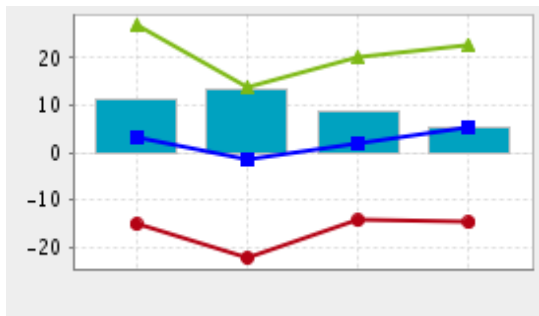
<b>Häiriöriski</b>	10,3%	7,9%
<b>Konkurssiriski</b>	0,0%	0,6%

## Tunnuslukugrafiikka

- Yritys
- ▲ Toimialan yläkvartiili
- Toimialan mediaani
- Toimialan alakvartiili

### Volyymi

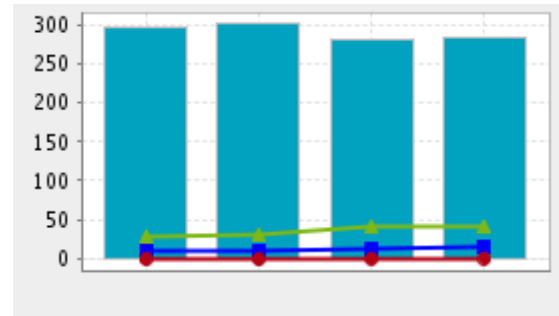
*Liikevaihdon muutosprosentti*



	2016	2017	2018	2019
Yritys	11,3	13,3	8,9	5,3
Yläkvartiili	26,8	13,8	20,0	22,7
Mediaani	3,3	-1,5	1,9	5,3
Alakvartiili	-15,1	-22,2	-14,3	-14,7

### Kannattavuus

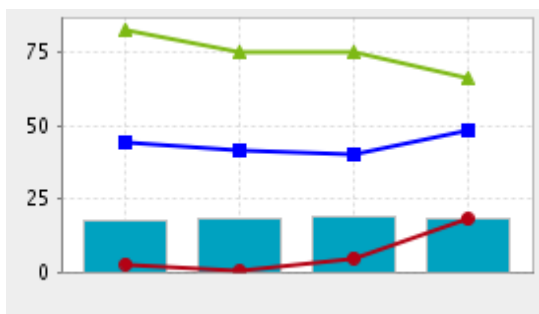
*Sijoitetun pääoman tuotto*



	2016	2017	2018	2019
Yritys	297,5	302,2	280,7	285,7
Yläkvartiili	28,7	31,2	40,8	41,5
Mediaani	8,3	10,7	11,7	14,1
Alakvartiili	-1,0	-1,1	-0,4	0,0

### Vakavaraisuus

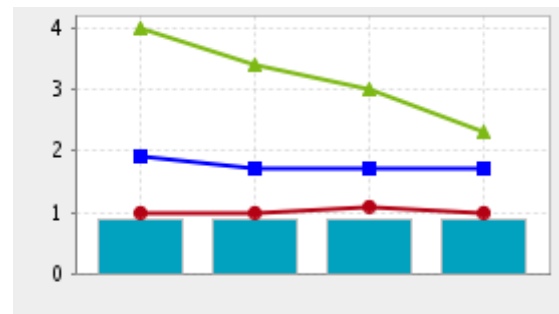
*Omavaraisuusaste*



	2016	2017	2018	2019
Yritys	17,7	18,4	19,0	18,2
Yläkvartiili	82,7	74,9	75,0	66,0
Mediaani	43,9	41,5	40,0	48,1
Alakvartiili	2,8	0,3	4,9	18,2

### Maksuvalmius

*Current ratio*



	2016	2017	2018	2019
Yritys	0,9	0,9	0,9	0,9
Yläkvartiili	4,0	3,4	3,0	2,3
Mediaani	1,9	1,7	1,7	1,7
Alakvartiili	1,0	1,0	1,1	1,0

## Yrityksen tunnusluvut

Tilikausi	31.12.2012	31.12.2013	31.12.2014	31.12.2015
<b>Volyymi</b>				
Liikevaihto tEUR	39.871,0	41.364,0	41.446,5	43.728,6
Liikevaihdon muutos %	2,5	3,7	0,2	5,5
Liikevaihto tEUR/henkilö	304,4	299,7	298,2	310,1
Jalostusarvo tEUR /henkilö	213,2	210,6	211,3	213,5
<b>Kannattavuus</b>				
Käyttökate %	49,0	49,1	49,4	47,4
Liikevoitto %	44,1	44,8	44,6	42,9
Nettotulos %	44,2	44,9	44,6	42,9
Sijoitetun pääoman tuotto %	273,6	296,2	293,0	288,2
Kokonaispääoman tuotto %	101,3	104,1	101,1	75,2
<b>Maksuvalmius</b>				
Quick ratio	0,9	0,9	0,8	0,9
Current ratio	0,8	0,8	0,7	0,8
<b>Vakavaraisuus</b>				
Omavaraisuusaste %	30,8	29,8	29,9	18,1
Net gearing	-0,8	-0,7	-0,7	-2,3
Suhteellinen velkaantuneisuus %	28,7	28,5	28,9	54,9
<b>Käyttöpääoma</b>				
Käyttöpääoma %	3,4	3,4	2,3	2,3
Vaihto-omaisuus/liikevaihto %				
Myyntisaamisten kiertoaika pv	32	34	34	44
Ostovelkojen kiertoaika pv	56	69	74	116

## Toimialan tunnusluvut

82910 Perintä- ja luottotietopalvelut (136 kpl)

<b>Vuosi</b>	<b>2012</b>	<b>2013</b>	<b>2014</b>	<b>2015</b>
Toimialalla yrityksiä	94	87	87	88
<b>Volyymi</b>				
Liikevaihto tEUR	88,0	91,0	82,0	70,0
Liikevaihdon muutos %	11,3	0,0	0,0	6,3
Liikevaihto tEUR/henkilö	92,7	112,0	115,0	133,3
Jalostusarvo tEUR /henkilö	43,4	54,9	63,1	73,0
<b>Kannattavuus</b>				
Käyttökate %	17,0	8,4	10,9	8,6
Liikevoitto %	15,7	5,6	9,1	6,6
Nettotulos %	11,8	4,6	8,2	6,4
Sijoitetun pääoman tuotto %	14,8	9,1	4,6	7,3
Kokonaispääoman tuotto %	11,8	7,9	4,4	6,4
<b>Maksuvalmius</b>				
Quick ratio	1,5	1,4	1,6	1,4
Current ratio	1,6	1,8	1,9	1,5
<b>Vakavaraisuus</b>				
Omavaraisuusaste %	41,0	43,6	45,0	37,0
Suhteellinen velkaantuneisuus %	37,3	38,9	55,7	58,5
<b>Käyttöpääoma</b>				
Käyttöpääoma %	0,2	0,0	0,0	0,0
Vaihto-omaisuus/liikevaihto %	11,9	47,2	44,8	61,3
Myyntisaamisten kiertoaika pv	26	20	19	20
Ostovelkojen kiertoaika pv	58	38	27	31

### Toimiala Kaikki yritykset

<b>Häiriöriski</b>	10,3%	7,9%
<b>Konkurssiriski</b>	0,0%	0,6%

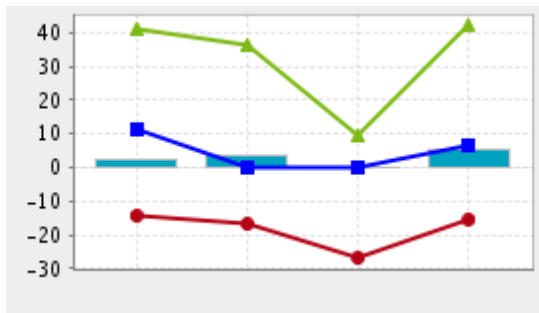


## Tunnuslukugrafiikka

- Yritys
- ▲ Toimialan yläkvartiili
- Toimialan mediaani
- Toimialan alakvartiili

### Volyymi

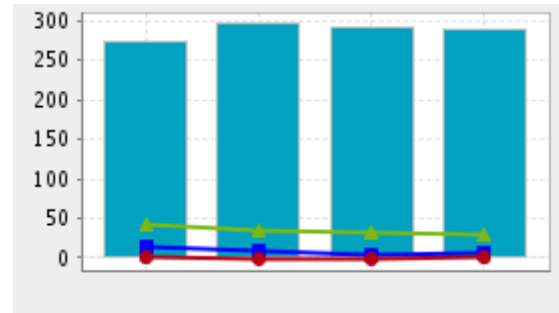
*Liikevaihdon muutosprosentti*



	2012	2013	2014	2015
Yritys	2,5	3,7	0,2	5,5
Yläkvartiili	41,3	36,6	9,7	42,1
Mediaani	11,3	0,0	0,0	6,3
Alakvartiili	-14,3	-16,8	-26,8	-15,4

### Kannattavuus

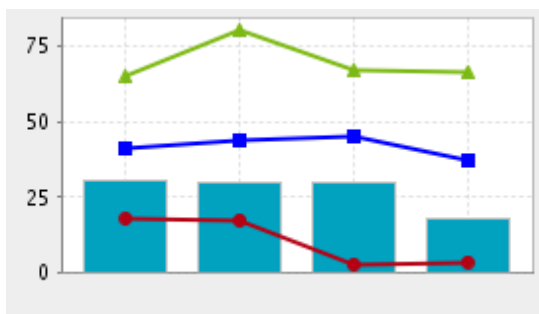
*Sijoitetun pääoman tuotto*



	2012	2013	2014	2015
Yritys	273,6	296,2	293,0	288,2
Yläkvartiili	41,2	34,6	33,3	28,6
Mediaani	14,8	9,1	4,6	7,3
Alakvartiili	0,0	-1,2	-1,6	0,0

### Vakavaraisuus

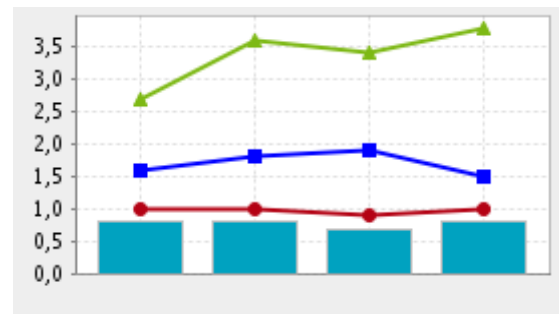
*Omavaraisuusaste*



	2012	2013	2014	2015
Yritys	30,8	29,8	29,9	18,1
Yläkvartiili	65,0	80,8	67,1	66,7
Mediaani	41,0	43,6	45,0	37,0
Alakvartiili	18,0	17,4	2,7	3,5

### Maksuvalmius

*Current ratio*



	2012	2013	2014	2015
Yritys	0,8	0,8	0,7	0,8
Yläkvartiili	2,7	3,6	3,4	3,8
Mediaani	1,6	1,8	1,9	1,5
Alakvartiili	1,0	1,0	0,9	1,0

# Riskimittari

Toimiala 82910 Perintä- ja luottotietopalvelut

## Yrityksen pisteet

Yrityksen pisteet reaaliaikaisesti tilinpäätöstiedoin, ilman henkilötietoja:

**09.07.2020** 23 **RL2** Pieni riski

Eniten vaikuttaneet tekijät: Vakavaraisuus (neg.) Kannattavuus (pos.), Yrityksen koko (pos.)

Yrityksen pisteet edellisinä neljännesvuosina:

**18.04.2020** 22 **RL2** tilinpäätöstiedoin, ilman henkilötietoja

Vakavaraisuus (neg.) Kannattavuus (pos.) Maksutapa (pos.)

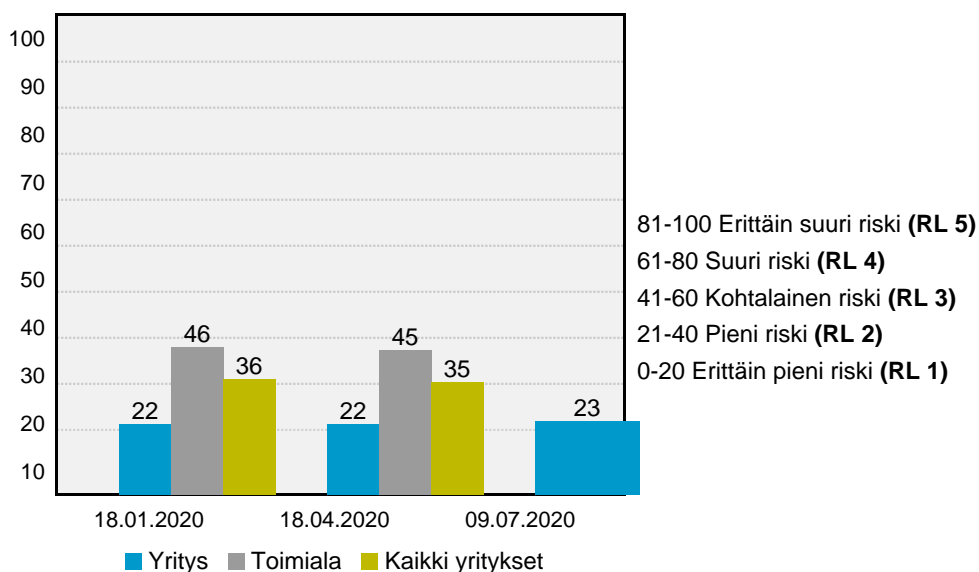
**18.01.2020** 22 **RL2** tilinpäätöstiedoin, ilman henkilötietoja

Vakavaraisuus (neg.) Kannattavuus (pos.) Maksutapa (pos.)

## Riskiluokat

			Toimialalla yrityksiä:	
			18.04.2020	18.01.2020
<b>RL1</b>	Erittäin pieni riski	01-20	18	20
<b>RL2</b>	Pieni riski	21-40	35	38
<b>RL3</b>	Kohtalainen riski	41-60	22	24
<b>RL4</b>	Suuri riski	61-80	17	11
<b>RL5</b>	Erittäin suuri riski	81-100	13	21

## Pisteet graafisesti



	18.01.2020	18.04.2020	09.07.2020
<b>Yritys</b>	22	22	23
<b>Toimiala</b>	46	45	
<b>Kaikki yritykset</b>	36	35	

Riskimittari on laskettu tilastollisin menetelmin. Tietoa voidaan hyödyntää vain muiden tietojen yhteydessä ja vain päätöksenteon apuna.

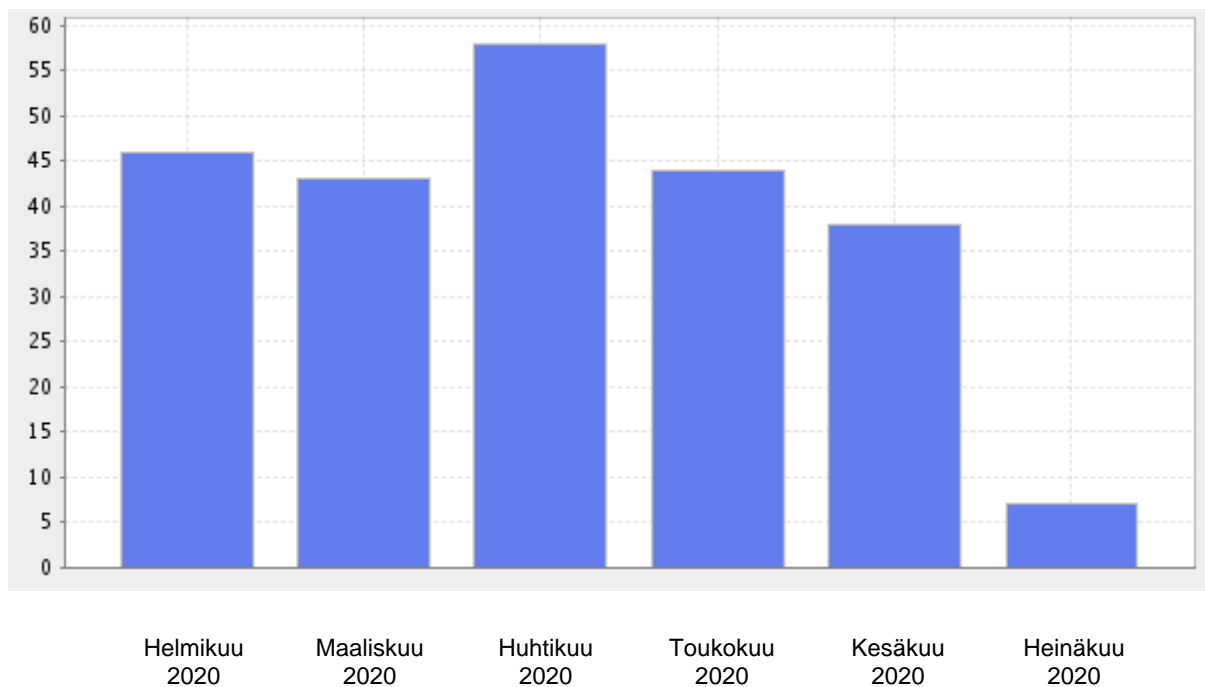
## Yrityskyselyiden lukumäärä

Yritystä on kysytty 6 kuukauden aikana 236 kertaa.

### Kyselyt 6 kuukauden aikana

Helmikuu 2020	Maaliskuu 2020	Huhtikuu 2020	Toukokuu 2020	Kesäkuu 2020	Heinäkuu 2020
46	43	58	44	38	7

### Kyselylukumäärien kehitys graafisesti



Kyselylukumäärätieto kuvaa yrityksen toiminnan aktiivisuutta. Tieto ei ole luottotieto eikä sitä käytetä yritysten luottoluokituksissa. Yritystietojen kyselijöiden nimiedot eivät ole tarkastusoikeuden piirissä.